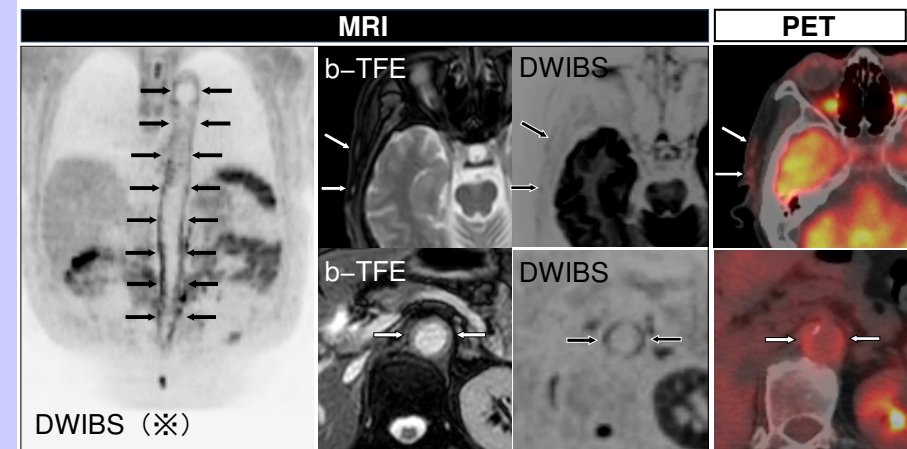


# 大型血管炎におけるFDG-PET/CTとDWIBS法の診断・再燃の相関について (講師・野崎 祐史, yuji0516@med.kindai.ac.jp)

## Research Area

1. 大型血管炎における画像評価
2. PET-CTとMRI (DWIBS) の有用性の比較検討
3. 大型血管炎におけるDWIBS法の診断画像としての確立



## Recent Activities

- ✓ Efficacy of iguratimod vs. salazosulfapyridine as the first-line csDMARD for rheumatoid arthritis. Modern rheumatology 30(2) 249 - 258 2020年3月
- ✓ Inhibition of the IL-18 Receptor Signaling Pathway Ameliorates Disease in a Murine Model of Rheumatoid Arthritis. Cells 9(1), 2019