

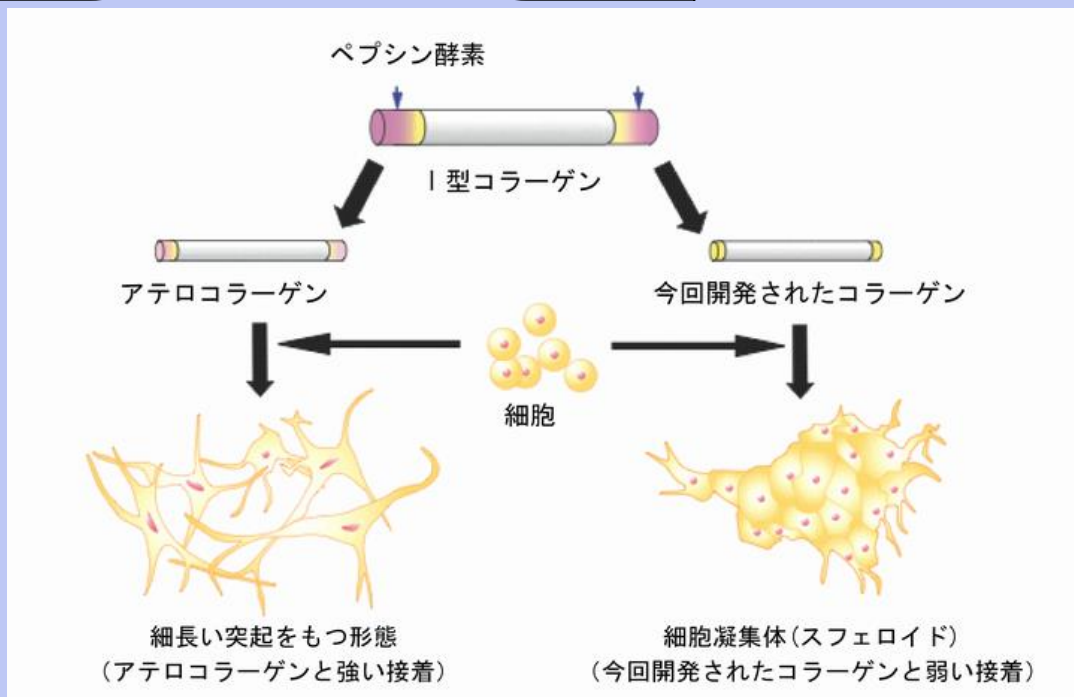


### 細胞培養用のインサートホルダーの開発

キーワード コラーゲン、細胞培養、培養皿、再生医療

研究内容の概要 : 再生医療や創薬開発の分野などで注目されている細胞凝集塊(スフェロイド)を形成する新規 Collagen を開発

#### 従来コラーゲンとの特徴の違い



#### 特長／効果

- 細胞との接着が弱く、細胞は自発的に集まり凝集する。
- 新規 Collagen 上で培養した骨髄間葉系細胞は、骨芽細胞への分化が促進。

#### 利用／用途

- 細胞機能の足場依存性の制御が期待できる。
- ブタ由来の原材料を用いることで、臨床適用の可能性が期待できる。
- 組織・器官を構成する細胞の本質の性質や遺伝子発現の調査に適している。

#### 知的財産権等情報

特許出願	特願 2016-516419
論文等	0 編

生物理工学部遺伝子工学科 森本康一 他 3 名

URL: <https://www.kindai.ac.jp/bost/>

連絡先: 近畿大学 リエゾンセンター(KLC)  
 〒577-8502 大阪府東大阪市小若江 3-4-1  
 TEL:06-4307-3099 FAX:06-6721-2356

E-mail: [klc@kindai.ac.jp](mailto:klc@kindai.ac.jp)  
 URL: <http://www.kindai.ac.jp/liaison>