

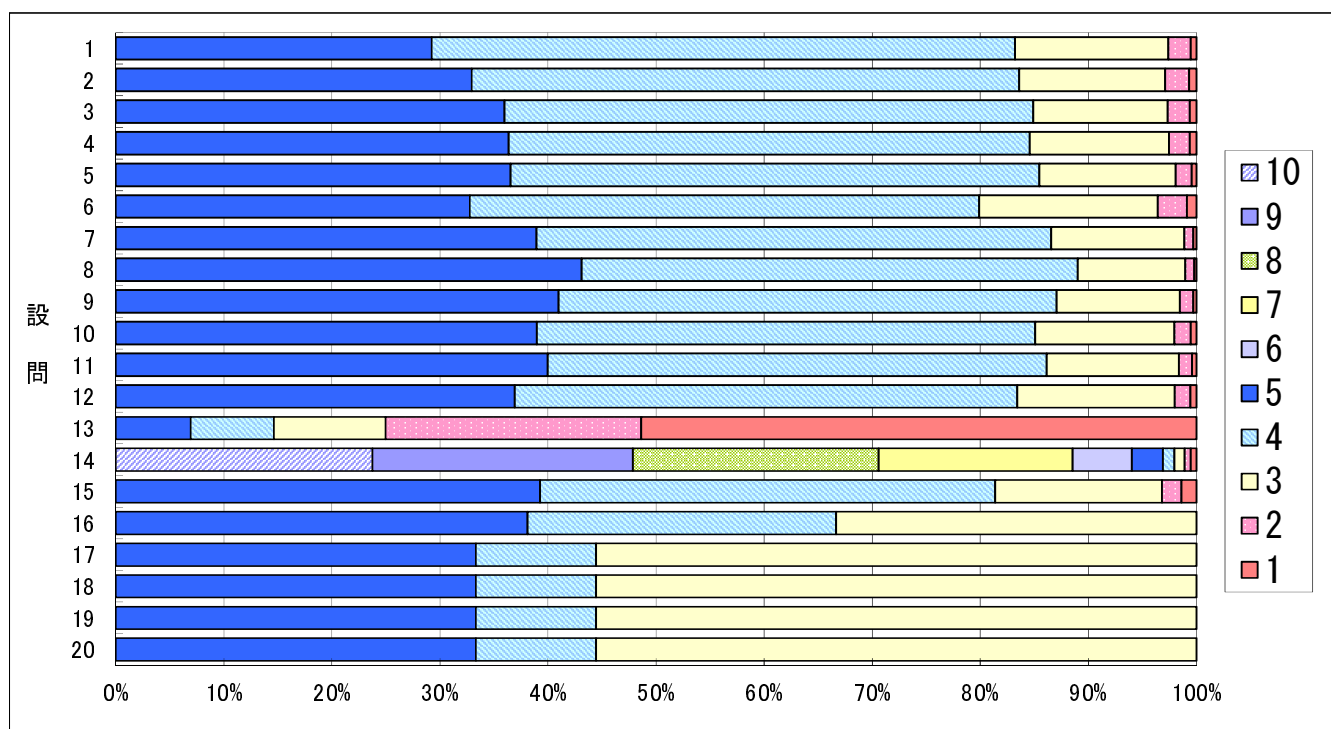
ここに示した集計結果は生データからフィルタリングしたものです。フィルタリングは以下の基準で行いました。

1. ダブルマークデータは削除 (評価欄に2箇所以上マークした場合)

アンケートの見方

1. アンケートは設問14を除いて、5段階評価です。以下の基準でアンケート結果を見て下さい。  
5:非常にそう思う 4:そう思う 3:どちらとも言えない 2:そう思わない 1:全くそう思わない

設問	設問内容	評価5 の数	評価4 の数	評価3 の数	評価2 の数	評価1 の数	有効 回答数	平均値	標準偏差					
設問1	授業の内容は理解できましたか。	3,223 29.2%	5,953 54.0%	1,564 14.2%	230 2.1%	57 0.5%	11,027	4.1	0.75					
設問2	教員の説明のしかたは分かりやすかったですか。	3,634 32.9%	5,590 50.7%	1,488 13.5%	245 2.2%	75 0.7%	11,032	4.1	0.77					
設問3	教員の話し方は明瞭でしたか。	3,963 36.0%	5,394 48.9%	1,373 12.5%	224 2.0%	67 0.6%	11,021	4.2	0.77					
設問4	黒板の文字やパワーポイントなどの資料の提示は明瞭でしたか。	4,005 36.3%	5,317 48.2%	1,422 12.9%	212 1.9%	66 0.6%	11,022	4.2	0.77					
設問5	教員はクラスの勉学の雰囲気を保つように努めていましたか。	4,024 36.5%	5,395 49.0%	1,389 12.6%	165 1.5%	47 0.4%	11,020	4.2	0.74					
設問6	授業に刺激され授業内容に興味を持つようになりましたか。	3,611 32.8%	5,194 47.1%	1,820 16.5%	298 2.7%	96 0.9%	11,019	4.1	0.82					
設問7	授業はシラバスどおりに進められましたか。	4,282 38.9%	5,237 47.6%	1,357 12.3%	91 0.8%	30 0.3%	10,997	4.2	0.72					
設問8	教員は授業の準備を十分にしていましたか。	4,749 43.1%	5,059 45.9%	1,096 9.9%	89 0.8%	23 0.2%	11,016	4.3	0.70					
設問9	授業に対する教員の熱意を感じましたか。	4,513 41.0%	5,076 46.1%	1,256 11.4%	135 1.2%	32 0.3%	11,012	4.3	0.73					
設問10	教員は学生の質問、疑問、意見をくみとってくれましたか。	4,289 39.0%	5,075 46.1%	1,418 12.9%	168 1.5%	56 0.5%	11,006	4.2	0.76					
設問11	教員のあなたがたへの接し方は適切だったと思いますか。	4,381 40.0%	5,063 46.2%	1,339 12.2%	133 1.2%	45 0.4%	10,961	4.2	0.74					
設問12	あなたは授業中に集中し、私語や授業に関係のないことをしないように心がけましたか。	4,033 36.9%	5,082 46.5%	1,592 14.6%	159 1.5%	60 0.5%	10,926	4.2	0.77					
設問13	あなたはこの授業に対して、1週間で平均何時間、自学自習していますか。 ⑤4時間以上 ④3~4時間 ③2~3時間 ②1~2時間 ①1時間未満	750 6.9%	836 7.7%	1,120 10.3%	2,559 23.6%	5,568 51.4%	10,833	2.0	1.24					
設問14	この教員の授業を10点法で評価してください。	2592 23.8%	2626 24.1%	2480 22.7%	1958 18.0%	596 5.5%	314 2.9%	116 1.1%	104 1.0%	59 0.5%	58 0.5%	10,903	8.2	1.64
設問15	授業で使用した教室の設備・環境は良かったですか。	3,643 39.2%	3,913 42.1%	1,431 15.4%	168 1.8%	129 1.4%	9,284	4.2	0.85					
設問16		8 38.1%	6 28.6%	7 33.3%	0 0.0%	0 0.0%	21	4.0	0.86					
設問17		3 33.3%	1 11.1%	5 55.6%	0 0.0%	0 0.0%	9	3.8	0.97					
設問18		3 33.3%	1 11.1%	5 55.6%	0 0.0%	0 0.0%	9	3.8	0.97					
設問19		3 33.3%	1 11.1%	5 55.6%	0 0.0%	0 0.0%	9	3.8	0.97					
設問20		3 33.3%	1 11.1%	5 55.6%	0 0.0%	0 0.0%	9	3.8	0.97					



全体集計

授業評価アンケート集計結果(設問間の相関係数)

平成30年度後期

設問1	設問2	設問3	設問4	設問5	設問6	設問7	設問8	設問9	設問10	設問11	設問12	設問13	設問14	設問15	設問16	設問17	設問18	設問19	設問20	
1.00	0.88	0.83	0.76	0.81	0.88	0.74	0.76	0.75	0.78	0.77	0.66	0.12	0.77	0.49	-0.28	-0.23	-0.23	-0.23	-0.23	設問1
	1.00	0.93	0.87	0.88	0.91	0.81	0.83	0.87	0.88	0.87	0.63	0.08	0.83	0.53	-0.21	0.02	0.02	0.02	0.02	設問2
		1.00	0.86	0.90	0.88	0.81	0.84	0.86	0.87	0.88	0.57	0.11	0.84	0.52	-0.26	0.02	0.02	0.02	0.02	設問3
			1.00	0.85	0.84	0.79	0.83	0.84	0.83	0.80	0.60	0.09	0.74	0.62	-0.10	0.16	0.16	0.16	0.16	設問4
				1.00	0.86	0.85	0.88	0.87	0.87	0.88	0.64	0.08	0.80	0.53	-0.05	0.09	0.09	0.09	0.09	設問5
					1.00	0.77	0.79	0.84	0.87	0.84	0.59	0.17	0.83	0.53	-0.19	0.06	0.06	0.06	0.06	設問6
						1.00	0.87	0.81	0.79	0.82	0.63	0.07	0.73	0.48	-0.07	0.25	0.25	0.25	0.25	設問7
							1.00	0.87	0.83	0.86	0.63	0.06	0.76	0.54	0.06	0.27	0.27	0.27	0.27	設問8
								1.00	0.91	0.90	0.58	0.07	0.79	0.53	0.05	0.17	0.17	0.17	0.17	設問9
									1.00	0.92	0.52	0.12	0.84	0.54	-0.01	0.32	0.32	0.32	0.32	設問10
										1.00	0.55	0.10	0.84	0.53	-0.09	0.16	0.16	0.16	0.16	設問11
											1.00	0.08	0.47	0.42	-0.07	-0.34	-0.34	-0.34	-0.34	設問12
												1.00	0.15	0.20	0.06	0.70	0.70	0.70	0.70	設問13
													1.00	0.54	-0.16	0.14	0.14	0.14	0.14	設問14
														1.00	0.28	0.65	0.65	0.65	0.65	設問15
															1.00	1.00	1.00	1.00	1.00	設問16
																1.00	1.00	1.00	1.00	設問17
																	1.00	1.00	1.00	設問18
																		1.00	1.00	設問19
																			1.00	設問20

授業評価アンケート集計結果  
平成30年度後期  
総合評価に対する各設問の相関散布図

