

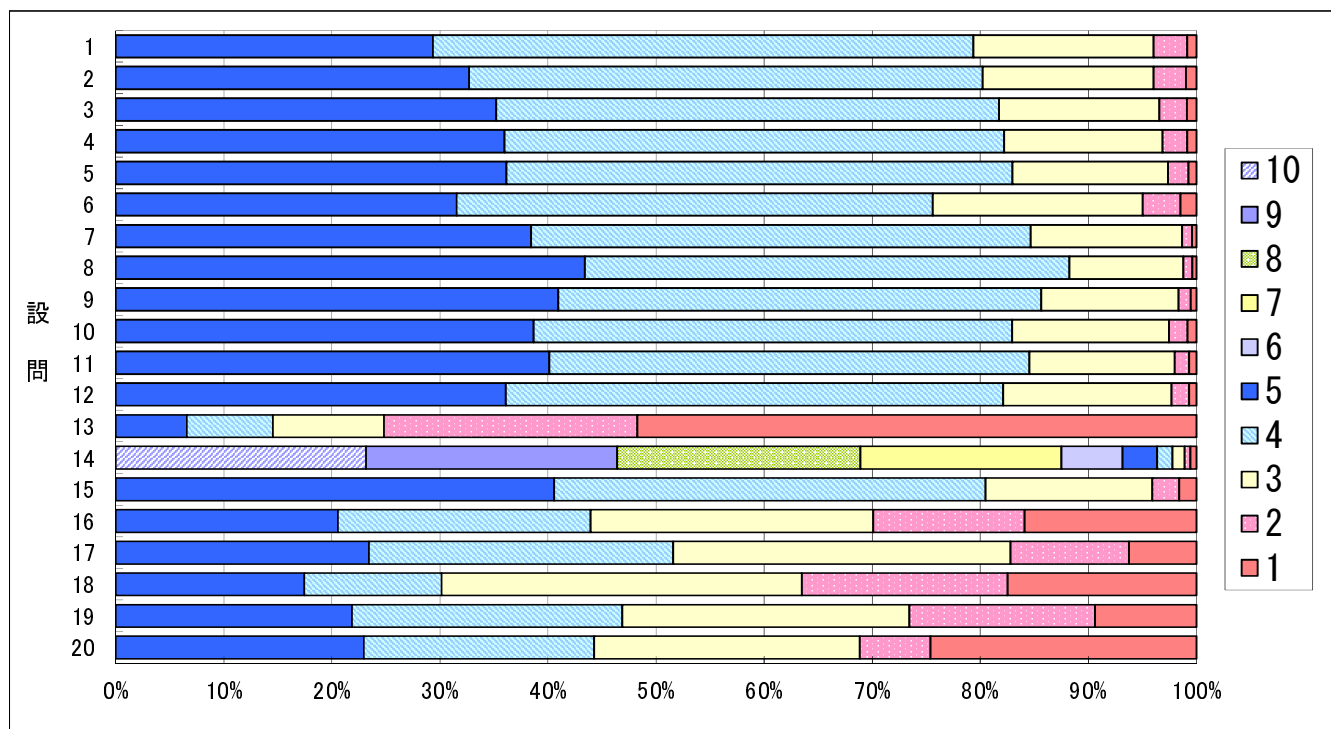
ここに示した集計結果は生データからフィルタリングしたものです。フィルタリングは以下の基準で行いました。

1. ダブルマークデータは削除(評価欄に2箇所以上マークした場合)

アンケートの見方

1. アンケートは設問14を除いて、5段階評価です。以下の基準でアンケート結果を見て下さい。
5:非常にそう思う 4:そう思う 3:どちらとも言えない 2:そう思わない 1:全くそう思わない

設問	設問内容	評価5 の数	評価4 の数	評価3 の数	評価2 の数	評価1 の数	有効 回答数	平均値	標準偏差					
設問1	授業の内容は理解できましたか。	3,782 29.4%	6,442 50.0%	2,148 16.7%	401 3.1%	110 0.9%	12,883	4.0	0.81					
設問2	教員の説明のしかたは分かりやすかったですか。	4,213 32.7%	6,116 47.5%	2,036 15.8%	386 3.0%	125 1.0%	12,876	4.1	0.83					
設問3	教員の話し方は明瞭でしたか。	4,527 35.2%	5,987 46.5%	1,909 14.8%	330 2.6%	111 0.9%	12,864	4.1	0.82					
設問4	黒板の文字やパワーポイントなどの資料の提示は明瞭でしたか。	4,623 36.0%	5,943 46.2%	1,886 14.7%	291 2.3%	110 0.9%	12,853	4.1	0.81					
設問5	教員はクラスの勉学の雰囲気を保つように努めていましたか。	4,651 36.1%	6,026 46.8%	1,853 14.4%	243 1.9%	94 0.7%	12,867	4.2	0.79					
設問6	授業に刺激され授業内容に興味を持つようになりましたか。	4,057 31.6%	5,664 44.1%	2,499 19.4%	451 3.5%	187 1.5%	12,858	4.0	0.88					
設問7	授業はシラバスどおりに進められましたか。	4,930 38.4%	5,934 46.2%	1,800 14.0%	118 0.9%	51 0.4%	12,833	4.2	0.74					
設問8	教員は授業の準備を十分にしていましたか。	5,580 43.4%	5,766 44.8%	1,358 10.6%	107 0.8%	46 0.4%	12,857	4.3	0.72					
設問9	授業に対する教員の熱意を感じましたか。	5,266 41.0%	5,748 44.7%	1,634 12.7%	145 1.1%	65 0.5%	12,858	4.2	0.75					
設問10	教員は学生の質問、疑問、意見をくみとってくれましたか。	4,964 38.7%	5,684 44.3%	1,866 14.5%	220 1.7%	105 0.8%	12,839	4.2	0.80					
設問11	教員のあなたがたへの接し方は適切だったと思いますか。	5,130 40.1%	5,686 44.5%	1,719 13.4%	170 1.3%	86 0.7%	12,791	4.2	0.78					
設問12	あなたは授業中に集中し、私語や授業に関係のないことをしないように心がけましたか。	4,600 36.1%	5,863 46.0%	1,987 15.6%	206 1.6%	87 0.7%	12,743	4.2	0.79					
設問13	あなたはこの授業に対して、1週間で平均何時間、自学自習していますか。 ⑤4時間以上 ④3~4時間 ③2~3時間 ②1~2時間 ①1時間未満	833 6.6%	1,009 8.0%	1,299 10.3%	2,967 23.4%	6,550 51.7%	12,658	1.9	1.24					
設問14	この教員の授業を10点法で評価してください。	295 23.2%	629 23.2%	296 22.5%	237 18.6%	720 55.6%	1,277 100.0%	408 3.2%	143 1.1%	66 0.5%	71 0.6%	12,760	8.1	1.68
設問15	授業で使用した教室の設備・環境は良かったですか。	4,405 40.6%	4,336 39.9%	1,677 15.4%	270 2.5%	171 1.6%	10,859	4.2	0.88					
設問16		22 20.6%	25 23.4%	28 28.1%	15 14.0%	17 15.9%	107	3.2	1.35					
設問17		15 23.4%	18 28.1%	20 31.3%	7 10.9%	4 6.3%	64	3.5	1.15					
設問18		11 17.5%	8 12.7%	21 33.3%	12 19.0%	11 17.5%	63	2.9	1.32					
設問19		14 21.9%	16 25.0%	17 26.6%	11 17.2%	6 9.4%	64	3.3	1.26					
設問20		14 23.0%	13 21.3%	15 24.6%	4 6.6%	15 24.6%	61	3.1	1.48					



全体集計

授業評価アンケート集計結果(設問間の相関係数)

平成30年度前期

設問1	設問2	設問3	設問4	設問5	設問6	設問7	設問8	設問9	設問10	設問11	設問12	設問13	設問14	設問15	設問16	設問17	設問18	設問19	設問20	
1.00	0.90	0.87	0.82	0.85	0.90	0.80	0.80	0.82	0.85	0.84	0.65	0.14	0.81	0.48	0.13	0.00	0.16	0.03	0.17	設問1
	1.00	0.94	0.90	0.90	0.91	0.81	0.85	0.88	0.91	0.90	0.64	0.16	0.88	0.52	0.19	-0.26	-0.02	-0.23	-0.03	設問2
		1.00	0.88	0.89	0.89	0.83	0.84	0.89	0.92	0.92	0.66	0.17	0.87	0.55	0.21	-0.19	-0.01	-0.17	0.00	設問3
			1.00	0.87	0.85	0.80	0.85	0.87	0.88	0.89	0.59	0.14	0.83	0.54	0.21	-0.25	-0.03	-0.22	0.01	設問4
				1.00	0.89	0.85	0.87	0.92	0.91	0.91	0.71	0.15	0.85	0.55	0.25	-0.10	0.07	-0.09	0.08	設問5
					1.00	0.81	0.81	0.87	0.90	0.87	0.68	0.22	0.86	0.48	0.12	-0.18	-0.03	-0.17	-0.05	設問6
						1.00	0.88	0.86	0.85	0.87	0.70	0.16	0.79	0.56	0.25	-0.12	0.02	-0.11	0.02	設問7
							1.00	0.91	0.89	0.92	0.69	0.17	0.80	0.56	0.19	-0.25	-0.10	-0.23	-0.08	設問8
								1.00	0.92	0.93	0.66	0.21	0.86	0.56	0.26	-0.16	0.02	-0.14	0.04	設問9
									1.00	0.96	0.65	0.21	0.88	0.54	0.26	-0.22	-0.06	-0.21	-0.05	設問10
										1.00	0.64	0.18	0.87	0.59	0.21	-0.28	-0.12	-0.27	-0.13	設問11
											1.00	0.09	0.65	0.46	0.20	-0.10	0.05	-0.09	0.05	設問12
												1.00	0.21	0.20	0.09	-0.32	-0.37	-0.35	-0.35	設問13
													1.00	0.52	0.27	-0.20	0.11	-0.17	0.14	設問14
														1.00	0.27	-0.13	-0.01	-0.12	-0.06	設問15
															1.00	0.63	0.78	0.64	0.77	設問16
																1.00	0.90	1.00	0.90	設問17
																	1.00	0.92	1.00	設問18
																		1.00	0.91	設問19
																			1.00	設問20

授業評価アンケート集計結果
平成30年度前期
総合評価に対する各設問の相関散布図

