

授業評価アンケート集計結果(科目別)
平成30年度前期

産業理工学部・FD委員会

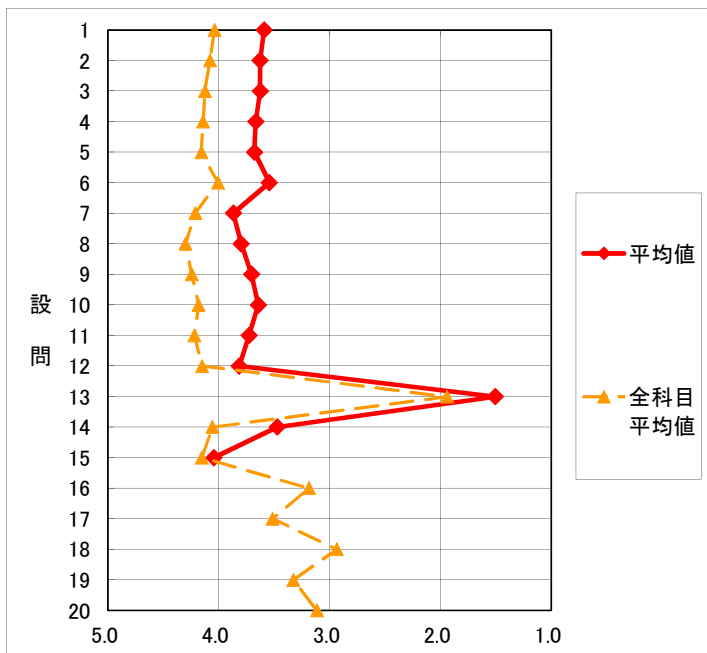
授業ID: 1266

授業科目名: 経営ビジネス学入門	担当教員: 飯島高雄(取りまとめ)	曜日・時限: 火・2	履修登録数: 122	有効回収率: 94%
------------------	-------------------	------------	------------	------------

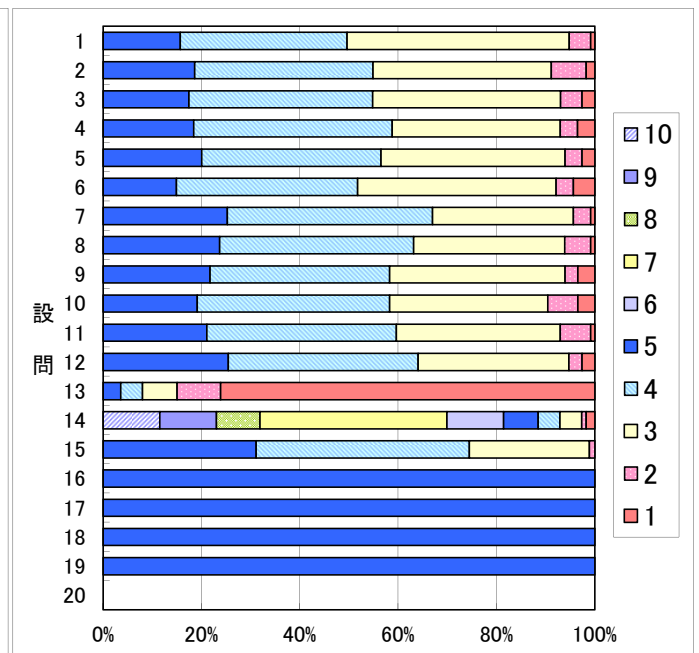
アンケートの見方

1. アンケートは設問14を除いて、5段階評価です。以下の基準でアンケート結果を見て下さい。
5:非常にそう思う 4:そう思う 3:どちらとも言えない 2:そう思わない 1:全くそう思わない

設問	設問内容	評価5 の数	評価4 の数	評価3 の数	評価2 の数	評価1 の数	有効 回答数	平均値	標準偏差	総合評価 との 相関係数	全科目の 平均値					
設問1	授業の内容は理解できましたか。	18 15.7%	39 33.9%	52 45.2%	5 4.3%	1 0.9%	115	3.6	0.84	0.65	4.0					
設問2	教員の説明のしかたは分かりやすかったですか。	21 18.6%	41 36.3%	41 36.3%	8 7.1%	2 1.8%	113	3.6	0.93	0.68	4.1					
設問3	教員の話し方は明瞭でしたか。	20 17.4%	43 37.4%	44 38.3%	5 4.3%	3 2.6%	115	3.6	0.91	0.72	4.1					
設問4	黒板の文字やパワーポイントなどの資料の提示は明瞭でしたか。	21 18.4%	46 40.4%	39 34.2%	4 3.5%	4 3.5%	114	3.7	0.94	0.69	4.1					
設問5	教員はクラスの勉学の雰囲気を保つように努めていましたか。	23 20.0%	42 36.5%	43 37.4%	4 3.5%	3 2.6%	115	3.7	0.92	0.66	4.2					
設問6	授業に刺激され授業内容に興味を持つようになりましたか。	17 14.9%	42 36.8%	46 40.4%	4 3.5%	5 4.4%	114	3.5	0.94	0.64	4.0					
設問7	授業はシラバスどおりに進められましたか。	29 25.2%	48 41.7%	33 28.7%	4 3.5%	1 0.9%	115	3.9	0.86	0.48	4.2					
設問8	教員は授業の準備を十分にしていましたか。	27 23.7%	45 39.5%	35 30.7%	6 5.3%	1 0.9%	114	3.8	0.89	0.56	4.3					
設問9	授業に対する教員の熱意を感じましたか。	25 21.7%	42 36.5%	41 35.7%	3 2.6%	4 3.5%	115	3.7	0.95	0.73	4.2					
設問10	教員は学生の質問、疑問、意見をくみとってくれましたか。	22 19.1%	45 39.1%	37 32.2%	7 6.1%	4 3.5%	115	3.6	0.98	0.62	4.2					
設問11	教員のあなたがたへの接し方は適切だったと思いますか。	24 21.1%	44 38.6%	38 33.3%	7 6.1%	1 0.9%	114	3.7	0.90	0.69	4.2					
設問12	あなたは授業中に集中し、私語や授業に関係のないことをしないように心がけましたか。	29 25.4%	44 38.6%	35 30.7%	3 2.6%	3 2.6%	114	3.8	0.94	0.53	4.2					
設問13	あなたはこの授業に対して1週間で平均何時間、自学自習していますか。 ⑤4時間以上 ④3~4時間 ③2~3時間 ②1~2時間 ①1時間未満	4 3.5%	5 4.4%	8 7.1%	10 8.8%	86 76.1%	113	1.5	1.04	0.19	1.9					
設問14	この教員の授業を10点法で評価してください。	13 11.5%	13 11.5%	10 8.8%	43 38.1%	13 11.5%	8 7.1%	5 4.4%	5 4.4%	1 0.9%	2 1.8%	113	6.9	1.99	1.00	8.1
設問15	授業で使用した教室の設備・環境は良かったですか。	28 31.1%	39 43.3%	22 24.4%	1 1.1%	0 0.0%	90	4.0	0.78	0.38	4.2					
設問16		1 100.0%	0 0.0%	0 0.0%	0 0.0%	0 0.0%	1	5.0			3.2					
設問17		1 100.0%	0 0.0%	0 0.0%	0 0.0%	0 0.0%	1	5.0			3.5					
設問18		1 100.0%	0 0.0%	0 0.0%	0 0.0%	0 0.0%	1	5.0			2.9					
設問19		1 100.0%	0 0.0%	0 0.0%	0 0.0%	0 0.0%	1	5.0			3.3					
設問20		0	0	0	0	0	0				3.1					



*設問14は2で割った値をプロットしてあります。



*設問14のみ10段階評価です。