

授業評価アンケート集計結果(科目別)
平成30年度前期

産業理工学部・FD委員会

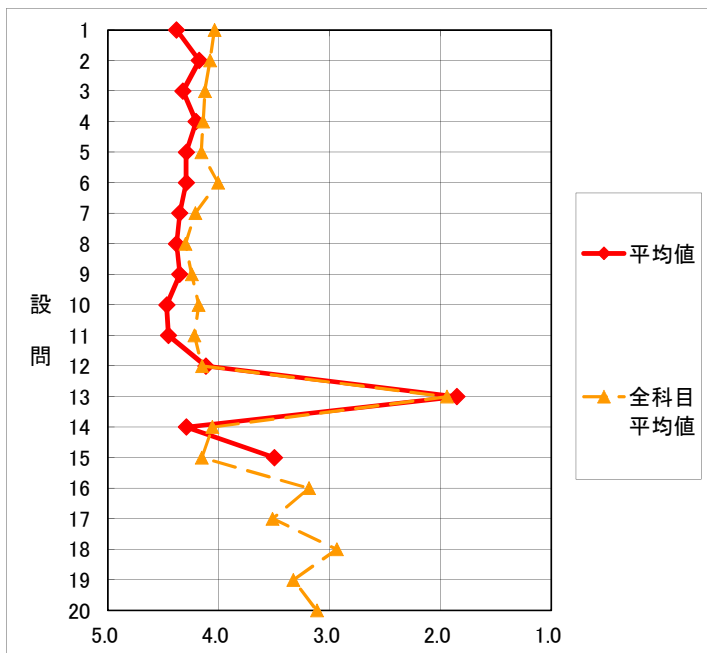
授業ID: 1029

授業科目名: 英語 I	担当教員: ライカーズアレクサンダーゼン	曜日・時限: 月・3	履修登録数: 40	有効回収率: 85%
-------------	----------------------	------------	-----------	------------

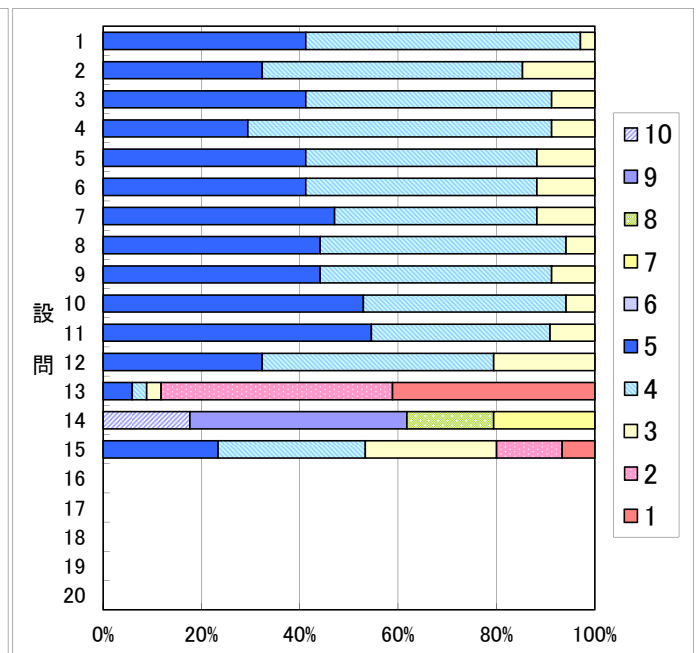
アンケートの見方

1. アンケートは設問14を除いて、5段階評価です。以下の基準でアンケート結果を見て下さい。
5:非常にそう思う 4:そう思う 3:どちらとも言えない 2:そう思わない 1:全くそう思わない

設問	設問内容	評価5 の数	評価4 の数	評価3 の数	評価2 の数	評価1 の数	有効 回答数	平均値	標準偏差	総合評価 との 相関係数	全科目の 平均値					
設問1	授業の内容は理解できましたか。	14 41.2%	19 55.9%	1 2.9%	0 0.0%	0 0.0%	34	4.4	0.55	0.50	4.0					
設問2	教員の説明のしかたは分かりやすかったですか。	11 32.4%	18 52.9%	5 14.7%	0 0.0%	0 0.0%	34	4.2	0.67	0.33	4.1					
設問3	教員の話し方は明瞭でしたか。	14 41.2%	17 50.0%	3 8.8%	0 0.0%	0 0.0%	34	4.3	0.64	0.49	4.1					
設問4	黒板の文字やパワーポイントなどの資料の提示は明瞭でしたか。	10 29.4%	21 61.8%	3 8.8%	0 0.0%	0 0.0%	34	4.2	0.59	0.40	4.1					
設問5	教員はクラスの勉学の雰囲気を保つように努めていましたか。	14 41.2%	16 47.1%	4 11.8%	0 0.0%	0 0.0%	34	4.3	0.68	0.49	4.2					
設問6	授業に刺激され授業内容に興味を持つようになりましたか。	14 41.2%	16 47.1%	4 11.8%	0 0.0%	0 0.0%	34	4.3	0.68	0.36	4.0					
設問7	授業はシラバスどおりに進められましたか。	16 47.1%	14 41.2%	4 11.8%	0 0.0%	0 0.0%	34	4.4	0.69	0.34	4.2					
設問8	教員は授業の準備を十分にしていましたか。	15 44.1%	17 50.0%	2 5.9%	0 0.0%	0 0.0%	34	4.4	0.60	0.46	4.3					
設問9	授業に対する教員の熱意を感じましたか。	15 44.1%	16 47.1%	3 8.8%	0 0.0%	0 0.0%	34	4.4	0.65	0.37	4.2					
設問10	教員は学生の質問、疑問、意見をくみとってくれましたか。	18 52.9%	14 41.2%	2 5.9%	0 0.0%	0 0.0%	34	4.5	0.61	0.42	4.2					
設問11	教員のあなたがたへの接し方は適切だったと思いますか。	18 54.5%	12 36.4%	3 9.1%	0 0.0%	0 0.0%	33	4.5	0.67	0.52	4.2					
設問12	あなたは授業中に集中し、私語や授業に関係のないことをしないように心がけましたか。	11 32.4%	16 47.1%	7 20.6%	0 0.0%	0 0.0%	34	4.1	0.73	0.60	4.2					
設問13	あなたはこの授業に対して1週間で平均何時間、自学自習していますか。 ⑤4時間以上 ④3~4時間 ③2~3時間 ②1~2時間 ①1時間未満	2 5.9%	1 2.9%	1 2.9%	16 47.1%	14 41.2%	34	1.9	1.05	0.42	1.9					
設問14	この教員の授業を10点法で評価してください。	6 17.6%	15 44.1%	6 17.6%	7 20.6%	0 0.0%	0 0.0%	0 0.0%	0 0.0%	0 0.0%	0 0.0%	34	8.6	1.02	1.00	8.1
設問15	授業で使用した教室の設備・環境は良かったですか。	7 23.3%	9 30.0%	8 26.7%	4 13.3%	2 6.7%	30	3.5	1.20	0.55	4.2					
設問16		0	0	0	0	0	0				3.2					
設問17		0	0	0	0	0	0				3.5					
設問18		0	0	0	0	0	0				2.9					
設問19		0	0	0	0	0	0				3.3					
設問20		0	0	0	0	0	0				3.1					



*設問14は2で割った値をプロットしてあります。



*設問14のみ10段階評価です。