

授業評価アンケート集計結果(科目別)
平成30年度前期

産業理工学部・FD委員会

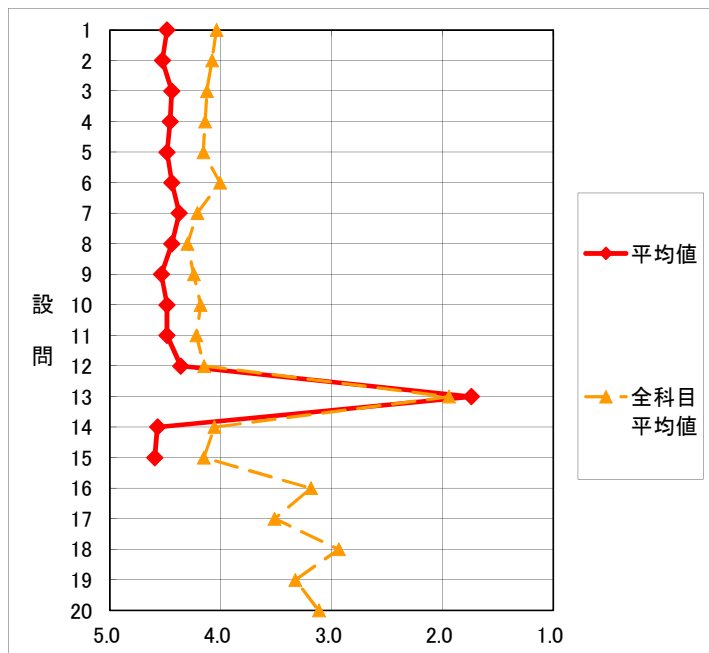
授業ID: 1042

授業科目名: 日本文学論	担当教員: 位田絵美	曜日・時限: 火・2	履修登録数: 78	有効回収率: 90%
--------------	------------	------------	-----------	------------

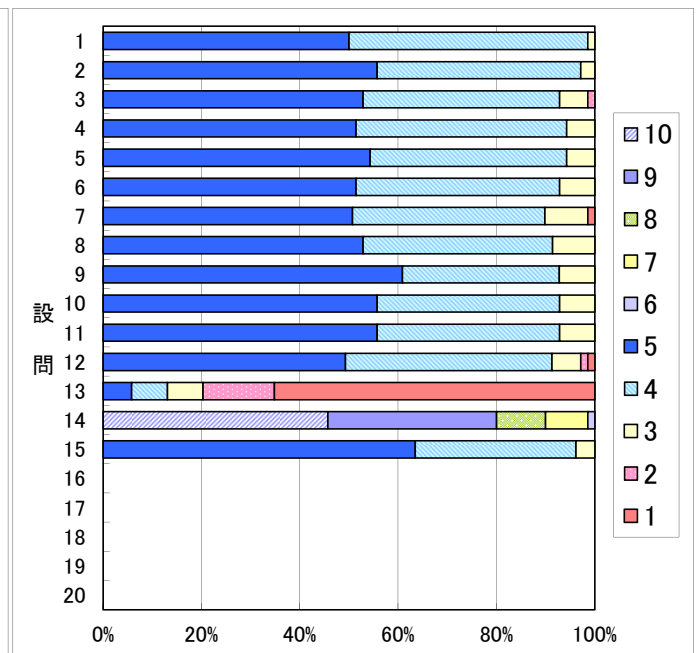
アンケートの見方

1. アンケートは設問14を除いて、5段階評価です。以下の基準でアンケート結果を見て下さい。
5:非常にそう思う 4:そう思う 3:どちらとも言えない 2:そう思わない 1:全くそう思わない

設問	設問内容	評価5 の数	評価4 の数	評価3 の数	評価2 の数	評価1 の数	有効 回答数	平均値	標準偏差	総合評価 との 相関係数	全科目の 平均値					
設問1	授業の内容は理解できましたか。	35 50.0%	34 48.6%	1 1.4%	0 0.0%	0 0.0%	70	4.5	0.53	0.44	4.0					
設問2	教員の説明のしかたは分かりやすかったですか。	39 55.7%	29 41.4%	2 2.9%	0 0.0%	0 0.0%	70	4.5	0.56	0.56	4.1					
設問3	教員の話し方は明瞭でしたか。	37 52.9%	28 40.0%	4 5.7%	1 1.4%	0 0.0%	70	4.4	0.67	0.65	4.1					
設問4	黒板の文字やパワーポイントなどの資料の提示は明瞭でしたか。	36 51.4%	30 42.9%	4 5.7%	0 0.0%	0 0.0%	70	4.5	0.61	0.60	4.1					
設問5	教員はクラスの勉学の雰囲気を保つように努めていましたか。	38 54.3%	28 40.0%	4 5.7%	0 0.0%	0 0.0%	70	4.5	0.61	0.59	4.2					
設問6	授業に刺激され授業内容に興味を持つようになりましたか。	36 51.4%	29 41.4%	5 7.1%	0 0.0%	0 0.0%	70	4.4	0.63	0.58	4.0					
設問7	授業はシラバスどおりに進められましたか。	35 50.7%	27 39.1%	6 8.7%	0 0.0%	1 1.4%	69	4.4	0.77	0.59	4.2					
設問8	教員は授業の準備を十分にしていましたか。	37 52.9%	27 38.6%	6 8.6%	0 0.0%	0 0.0%	70	4.4	0.65	0.58	4.3					
設問9	授業に対する教員の熱意を感じましたか。	42 60.9%	22 31.9%	5 7.2%	0 0.0%	0 0.0%	69	4.5	0.63	0.67	4.2					
設問10	教員は学生の質問、疑問、意見をくみとってくれましたか。	39 55.7%	26 37.1%	5 7.1%	0 0.0%	0 0.0%	70	4.5	0.63	0.55	4.2					
設問11	教員のあなたがたへの接し方は適切だったと思いますか。	39 55.7%	26 37.1%	5 7.1%	0 0.0%	0 0.0%	70	4.5	0.63	0.62	4.2					
設問12	あなたは授業中に集中し、私語や授業に関係のないことをしないように心がけましたか。	34 49.3%	29 42.0%	4 5.8%	1 1.4%	1 1.4%	69	4.4	0.79	0.58	4.2					
設問13	あなたはこの授業に対して1週間で平均何時間、自学自習していますか。 ⑤4時間以上 ④3~4時間 ③2~3時間 ②1~2時間 ①1時間未満	4 5.8%	5 7.2%	5 7.2%	10 14.5%	45 65.2%	69	1.7	1.22	0.20	1.9					
設問14	この教員の授業を10点法で評価してください。	32 46.7%	24 34.3%	7 10.0%	6 8.6%	1 1.4%	0 0.0%	0 0.0%	0 0.0%	0 0.0%	0 0.0%	70	9.1	1.01	1.00	8.1
設問15	授業で使用した教室の設備・環境は良かったですか。	33 63.5%	17 32.7%	2 3.8%	0 0.0%	0 0.0%	52	4.6	0.57	0.57	4.2					
設問16		0	0	0	0	0	0				3.2					
設問17		0	0	0	0	0	0				3.5					
設問18		0	0	0	0	0	0				2.9					
設問19		0	0	0	0	0	0				3.3					
設問20		0	0	0	0	0	0				3.1					



*設問14は2で割った値をプロットしてあります。



*設問14のみ10段階評価です。