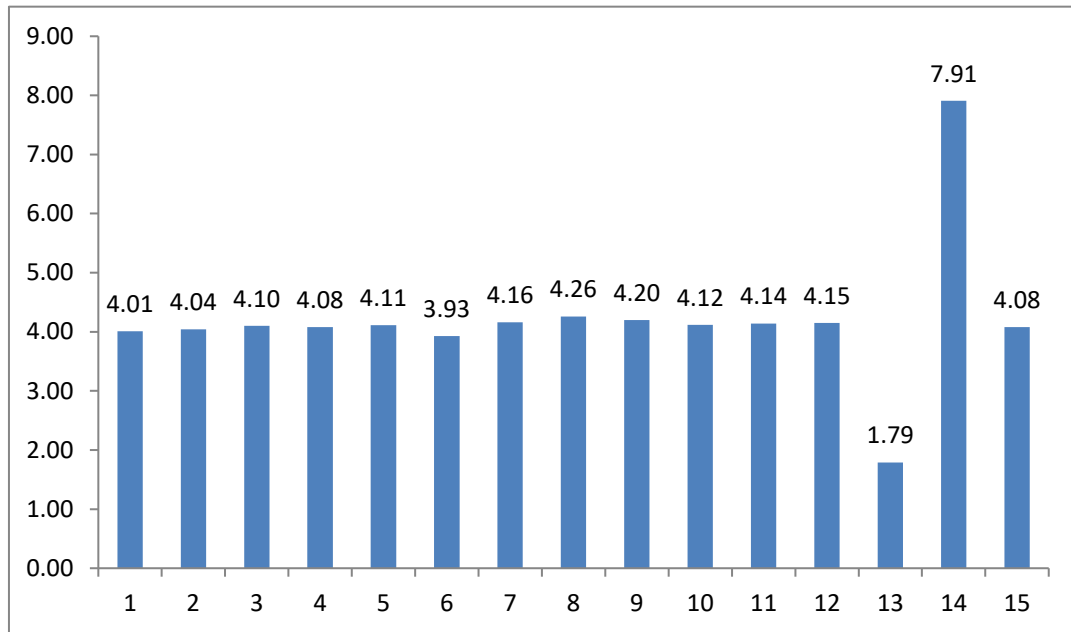


# 令和元年度前期 授業評価アンケート結果



N=164,936人

設問は、以下の5件法による回答(設問14を除く)

- |             |        |         |
|-------------|--------|---------|
| 5 非常にそう思う   | 設問13 ⇒ | 5 4時間以上 |
| 4 そう思う      |        | 4 3～4時間 |
| 3 どちらとも言えない |        | 3 2～3時間 |
| 2 そう思わない    |        | 2 1～2時間 |
| 1 全くそう思わない  |        | 1 1時間未満 |

※設問14は、10点法による授業の評価を回答

## 設問内容

- 設問1 授業の内容は理解できましたか。
- 設問2 教員の説明のしかたは分かりやすかったですか。
- 設問3 教員の話し方は明瞭でしたか。
- 設問4 黒板の文字やパワーポイントなどの資料の提示は明瞭でしたか。
- 設問5 教員はクラスの勉学の雰囲気を保つように努めていましたか。
- 設問6 授業に刺激され授業内容に興味を持つようになりましたか。
- 設問7 授業はシラバスどおりに進められましたか。
- 設問8 教員は授業の準備を十分にしていましたか。
- 設問9 授業に対する教員の熱意を感じましたか。
- 設問10 教員は学生の質問、疑問、意見をくみとってくれましたか。
- 設問11 教員のあなかがたへの接し方は適切だったと思いますか。
- 設問12 あなたは授業中に集中し、私語や授業に関係のないことをしないよう心がけましたか。
- 設問13 あなたはこの授業に対して、1週間で平均何時間、自学自習をしていますか。
- 設問14 この教員の授業を10点法で評価してください。
- 設問15 授業で使用した教室の設備・環境は良かったですか。