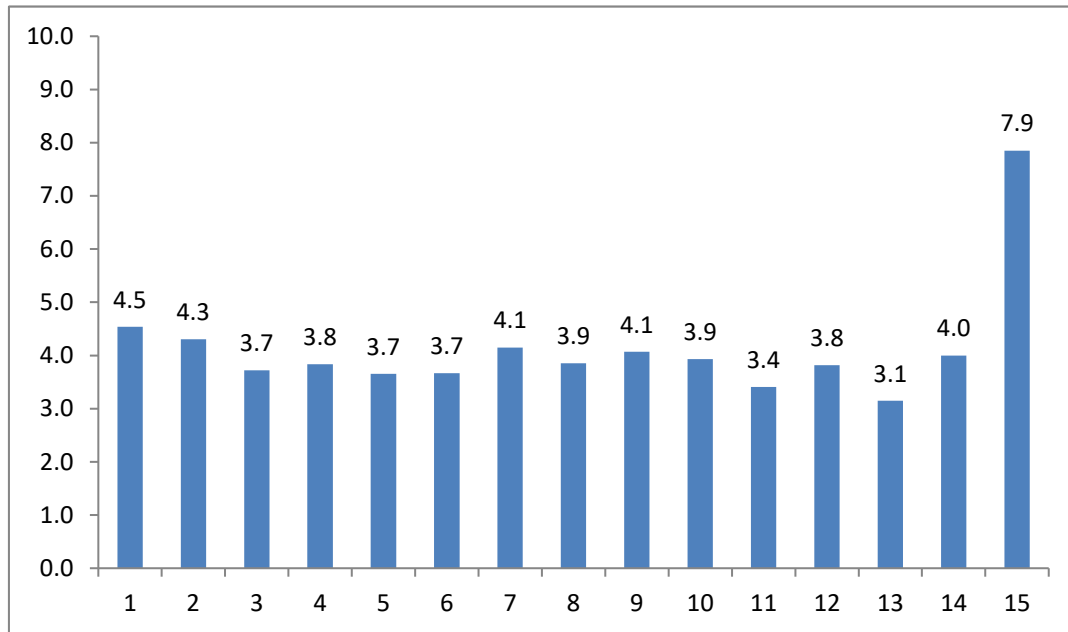


平成29年度 卒業アンケート結果



N=5,835人

設問は、以下の5件法による回答(設問15を除く)

- 5 非常にそう思う
- 4 そう思う
- 3 どちらとも言えない
- 2 そう思わない
- 1 全くそう思わない

※設問15は、10点法による学生生活の評価を回答

設問内容

- 設問1 親しい友人(学友)を得ることができましたか。
- 設問2 有意義な学生生活を送ることができましたか。
- 設問3 学生時代は勉学に励みましたか。
- 設問4 専門的な学力や考え方などを身につけることができましたか。
- 設問5 入学時に描いた学生生活の目標は達成できましたか。
- 設問6 クラブ活動や学外活動等に参加して、自身の行動力や実行力の向上に努力しましたか。
- 設問7 卒業後の進路については満足していますか。
- 設問8 大学設備・環境には満足しましたか。
- 設問9 自分の在籍した学科・専攻には満足しましたか。
- 設問10 大学の教員とは親しく接することができましたか。
- 設問11 事務職員の窓口対応は適切でしたか。
- 設問12 自主的に勉学し、問題を解決する能力が養われましたか。
- 設問13 入学時と比べ、英語力が身につきましたか。
- 設問14 入学時と比べ、コミュニケーション力が身につきましたか。
- 設問15 近畿大学でのあなたの学生生活を10点法で評価してください。