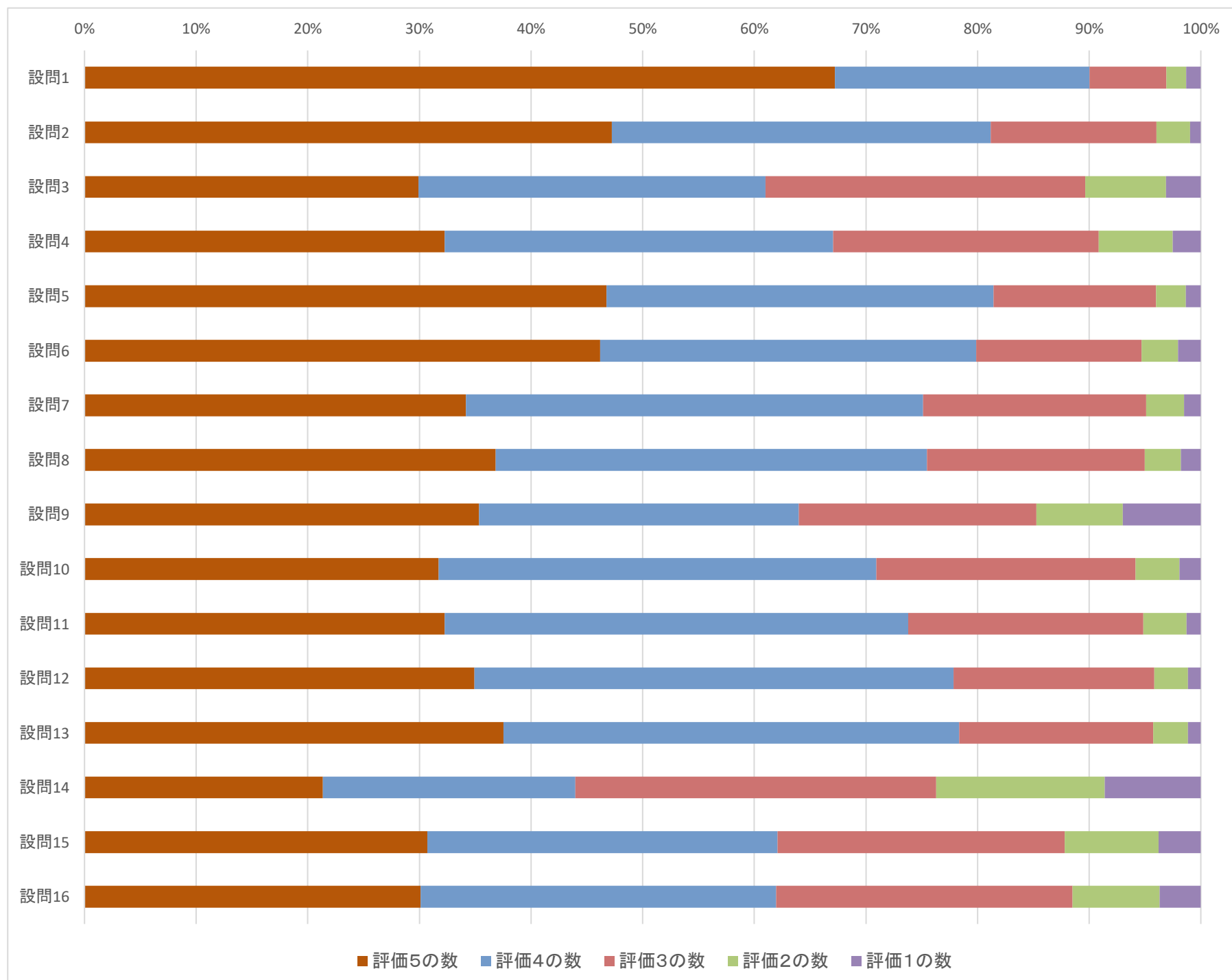


# 令和3年度 卒業アンケート集計(医学部除く)

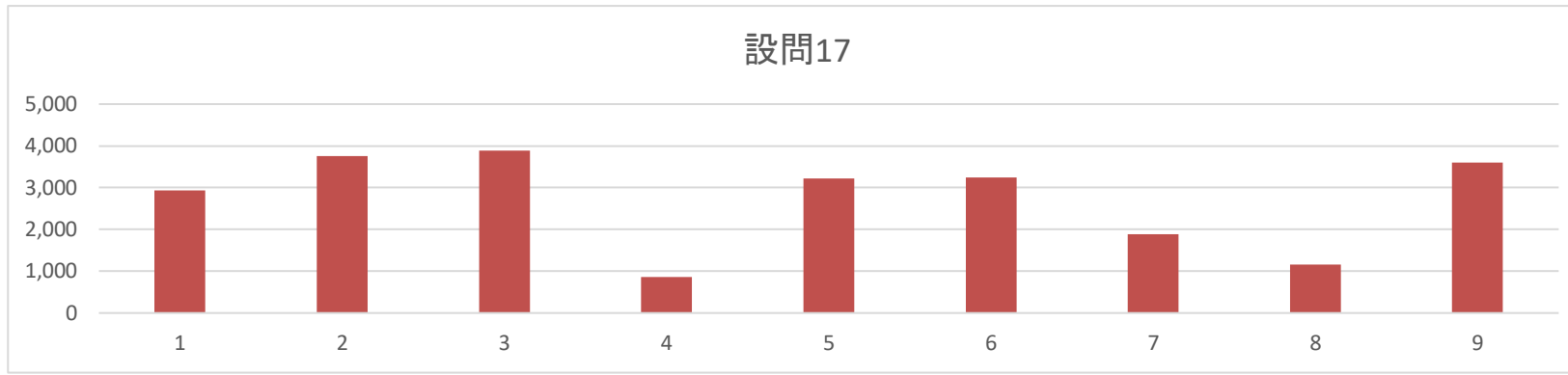
有効回答数 6,229 回収率 82.50%

※設問の評価(設問1~16, 19~22) 5:非常にそう思う 4:そう思う 3:どちらとも言えない 2:そう思わない 1:全くそう思わない

設問内容		評価5 の数	評価4 の数	評価3 の数	評価2 の数	評価1 の数	評価5と4の 割合	評価5と4の 割合
1. 学生生活について								令和2年度
設問1	親しい友人(学友)を得ることができましたか。	4,185 67.2%	1,419 22.8%	428 6.9%	112 1.8%	81 1.3%	90.0%	91.9%
設問2	有意義な学生生活を送ることができましたか。	2,940 47.2%	2,114 34.0%	924 14.8%	187 3.0%	60 1.0%	81.2%	86.6%
設問3	入学時に描いた学生生活の目標は達成できましたか。	1,863 29.9%	1,934 31.1%	1,783 28.6%	450 7.2%	195 3.1%	61.0%	64.1%
設問4	学生時代は勉学に励みましたか。	2,008 32.3%	2,166 34.8%	1,481 23.8%	413 6.6%	157 2.5%	67.1%	67.9%
設問5	入学時と比べ、コミュニケーション力が身につきましたか。	2,911 46.8%	2,157 34.7%	906 14.6%	166 2.7%	84 1.3%	81.4%	83.2%
設問6	卒業後の進路については満足していますか。	2,873 46.2%	2,095 33.7%	921 14.8%	203 3.3%	127 2.0%	79.9%	79.1%
2. 教育や将来に向けた能力について								
設問7	入学時と比べ、文化、社会、歴史、芸術、科学などについての、いわゆる一般教養は向上したと思いますか。	2,126 34.2%	2,550 41.0%	1,244 20.0%	211 3.4%	93 1.5%	75.1%	74.4%
設問8	大学での学びを通じて、「社会の役に立ちたい」「社会で役に立つ人になりたい」という気持ちを持つようになりましたか。	2,291 36.8%	2,404 38.6%	1,214 19.5%	202 3.2%	111 1.8%	75.5%	75.9%
設問9	クラブ活動や学外活動等に参加して、自身の行動力や実行力の向上に努力しましたか。	2,199 35.3%	1,782 28.6%	1,324 21.3%	482 7.7%	434 7.0%	64.0%	66.0%
設問10	様々な学びや大学生活を通じて、「人に愛される人」「信頼される人」「尊敬される人」に成ることができた、または近づくことができたと思いますか。	1,973 31.7%	2,436 39.2%	1,444 23.2%	245 3.9%	119 1.9%	70.9%	71.7%
設問11	自主的に勉学し、問題を解決する能力が養われましたか。	2,006 32.3%	2,583 41.5%	1,311 21.1%	240 3.9%	80 1.3%	73.8%	74.4%
設問12	専門的な学力や考え方を身につけることができましたか。	2,173 34.9%	2,670 42.9%	1,117 18.0%	189 3.0%	71 1.1%	77.9%	77.9%
設問13	自分の学んだ専門分野が、社会に対して持つ価値や重要性を理解することができましたか。	2,334 37.5%	2,538 40.8%	1,080 17.4%	193 3.1%	72 1.2%	78.4%	77.8%
設問14	入学時と比べ、英語力が身につきましたか。	1,329 21.4%	1,406 22.6%	2,012 32.3%	939 15.1%	535 8.6%	44.0%	44.0%
設問15	入学時と比べ、異なる国の人々との文化の違いや考え方の違いを理解しようとする、いわゆる国際感覚が高まったと思いますか。	1,909 30.7%	1,949 31.4%	1,600 25.7%	521 8.4%	236 3.8%	62.1%	61.6%
設問16	大学での学びを通じて、「異なる国の文化」について知る(または接する)機会があり、「自国の文化」についてもっと知ろう、もっと理解しようという気持ちを持つことができましたか。	1,870 30.1%	1,980 31.9%	1,648 26.5%	485 7.8%	230 3.7%	62.0%	62.1%

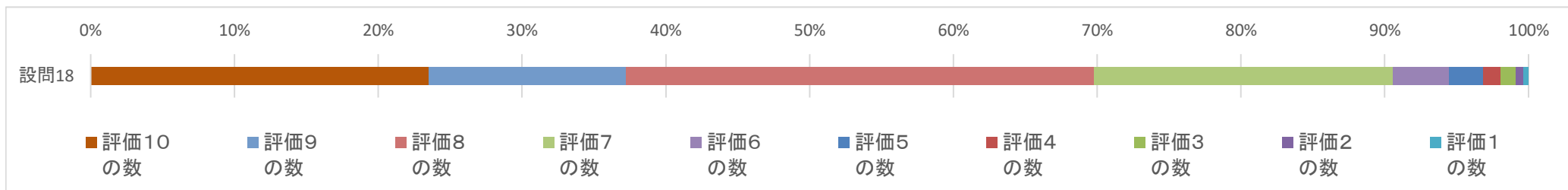


3.総合評価						
設問17	これからの近畿大学の教育について、重視すべきであると思われる項目を、下記の項目の中から4つ選んで回答欄に、番号を記入してください。 1. 教養教育 2. 語学教育 3. 専門教育 4. 大学院教育 5. 資格取得教育 6. 情報処理教育 7. 学部における国際的な教育 8. 留学体験のカリキュラム化 9. 社会人教育	1	2	3	4	5
		2,932	3,762	3,887	864	3,220
		6	7	8	9	
		3,258	1,806	1,083	3,357	



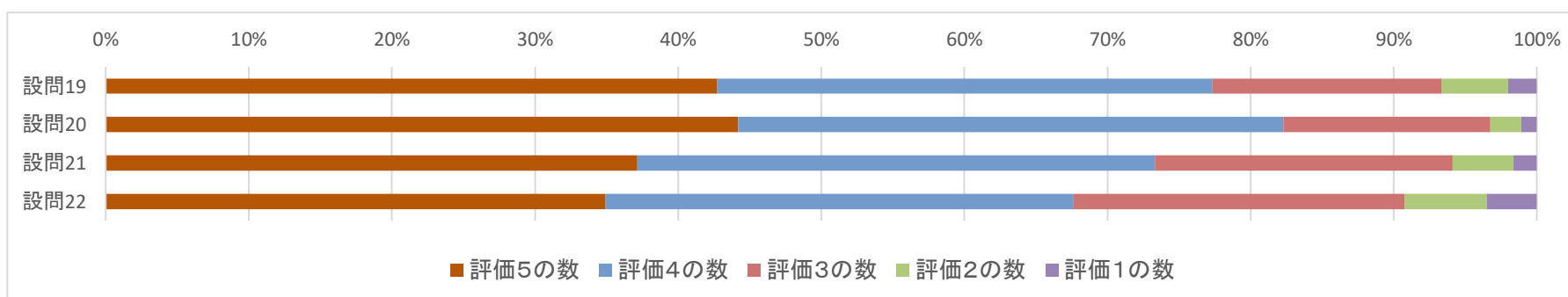
※設問の評価 10(非常に良い)⇒9⇒8⇒7(普通)⇒6⇒5⇒4⇒3⇒2⇒1(非常に悪い)

設問18	近畿大学でのあなたの学生生活を10点法で評価してください。	評価10の数	評価9の数	評価8の数	評価7の数	評価6の数	評価10・9・8の割合	69.8%
		1,374	762	1,976	1,272	329		
		22.4%	12.4%	32.2%	20.7%	5.4%		
		評価5の数	評価4の数	評価3の数	評価2の数	評価1の数		
		185	89	88	33	23		
3.0%	1.5%	1.4%	0.5%	0.4%				



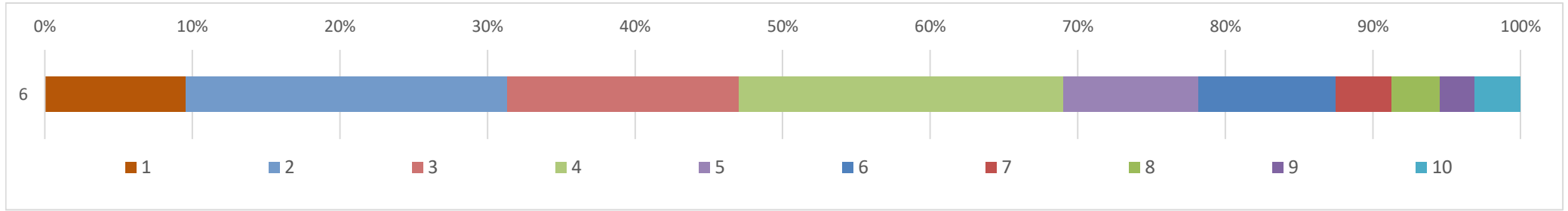
#### 4.研究設備や教職員について

設問19	大学設備・環境には満足しましたか。	2,645	2,143	989	288	125	77.4%	75.2%
		42.7%	34.6%	16.0%	4.7%	2.0%		
設問20	自分の在籍した学科・専攻には満足しましたか。	2,736	2,356	896	134	67	82.3%	82.3%
		44.2%	38.1%	14.5%	2.2%	1.1%		
設問21	大学の教員とは親しく接することができましたか。	2,299	2,236	1,287	263	101	73.3%	75.7%
		37.2%	36.1%	20.8%	4.3%	1.6%		
設問22	事務職員の窓口対応は適切でしたか。	2,157	2,021	1,430	353	217	67.6%	62.1%
		34.9%	32.7%	23.1%	5.7%	3.5%		

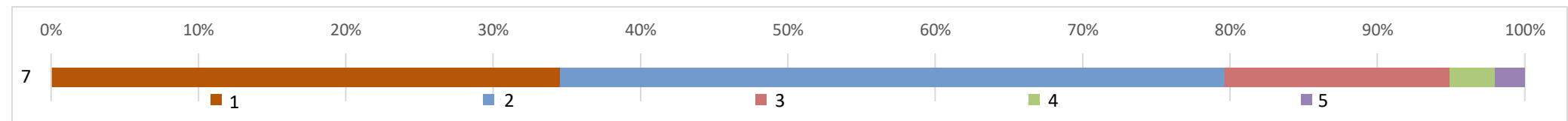


#### 5.学部等の独自設問のため割愛

6	最終進路を決定した「学年と時期」を、1つ選んで回答欄に番号を記入してください。 ※医療薬学科生は1～4年生→1・2年生、5年生→3年生、6年生→4年生に、短期大学部生は1年生→3年生、2年生→4年生に置き換えて回答してください。 1. 3年生(3月) 2. 4年生(4月、5月) 3. 4年生(6月) 4. 4年生(7月～9月) 5. 4年生(10月～12月) 6. 4年生(1月以降) 7. 3年生(4月～9月) 8. 3年生(10月～12月) 9. 3年生(1月、2月) 10. 1年生・2年生	1	2	3	4	5
		576	1,315	946	1,326	555
		9.7%	22.2%	16.0%	22.4%	9.4%
		6	7	8	9	10
		501	242	141	159	166
8.5%	4.1%	2.4%	2.7%	2.8%		

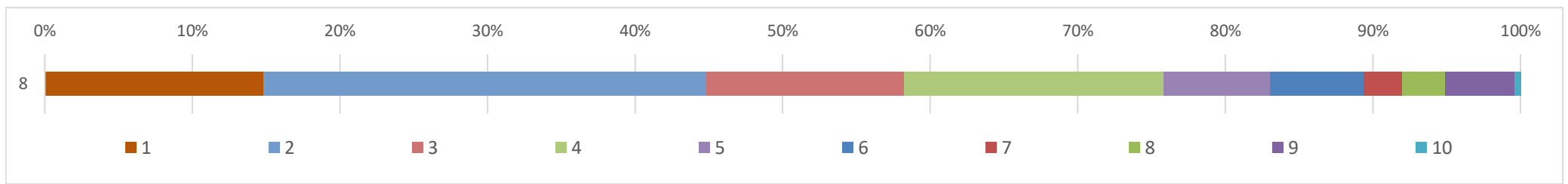


7	最終進路の「満足度」を、1つ選んで回答欄に番号を記入してください	2,056	2,681	909	184	120
	1. とても満足 2. 満足 3. どちらでもない 4. やや不満 5. 不満	34.6%	45.1%	15.3%	3.1%	2.0%

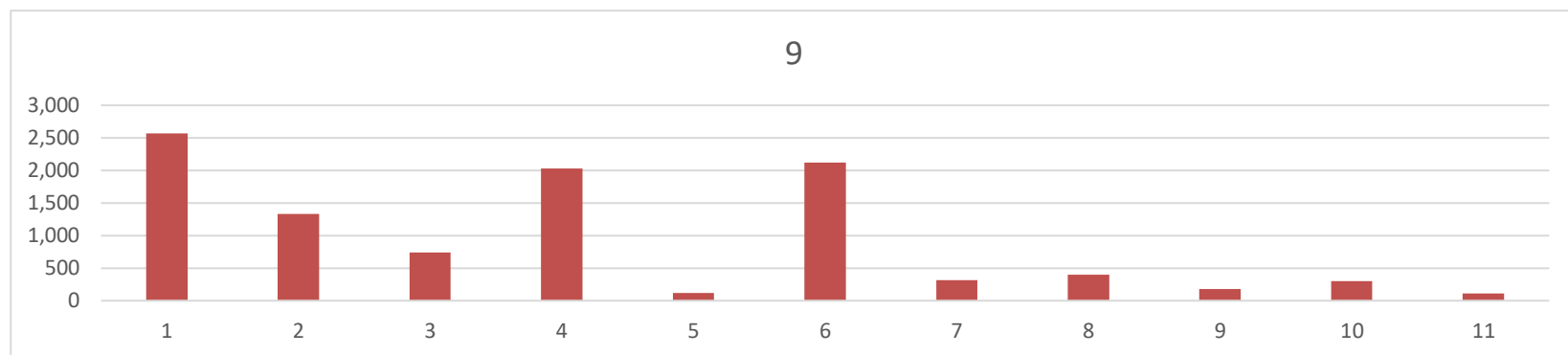


就職活動をされた方は以下の8～9についてお答えください。

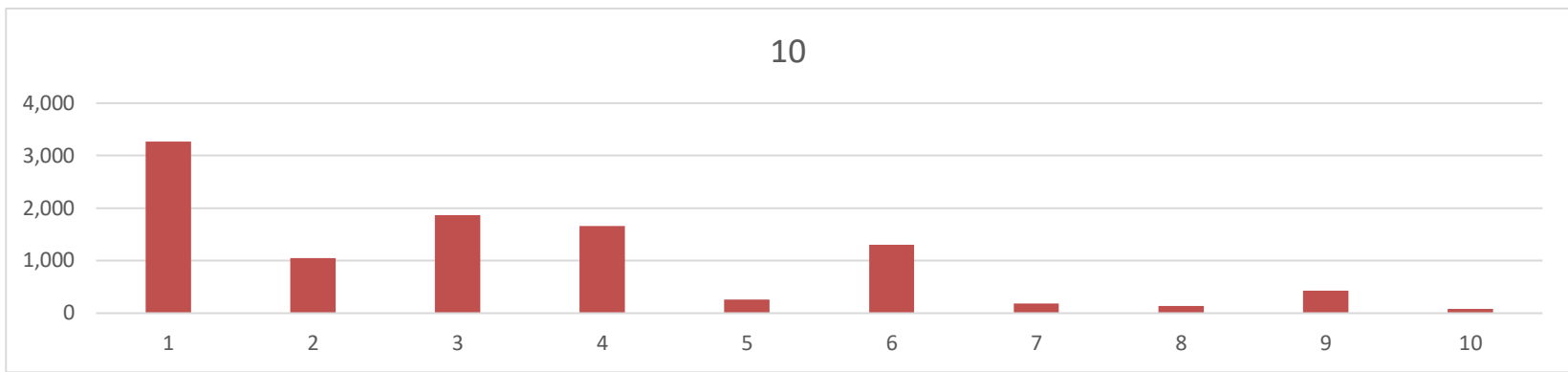
8	初めて内定をもらった「学年と時期」を、1つ選んで回答欄に番号を記入してください。 ※医療薬学科生は1～4年生→1・2年生、5年生→3年生、6年生→4年生に、短期大学部生は1年生→3年生、2年生→4年生に置き換えて回答してください。 1. 3年生(3月) 2. 4年生(4月、5月) 3. 4年生(6月) 4. 4年生(7月～9月) 5. 4年生(10月～12月) 6. 4年生(1月以降) 7. 3年生(4月～9月) 8. 3年生(10月～12月) 9. 3年生(1月、2月) 10. 1年生・2年生	1	2	3	4	5
		753	1,525	678	895	366
		14.9%	30.2%	13.4%	17.7%	7.3%
		6	7	8	9	10
		264	151	159	239	17
5.2%	3.0%	3.2%	4.7%	0.3%		



9	就職活動の中で苦労したことを下記の項目の中から2つ選んで、回答欄に番号を記入してください。 また、「11. その他」を選択した場合、( )内に内容を記入してください。 1. 自己分析 2. 企業研究 3. 筆記試験対策 4. エントリーシート・履歴書 5. OB・OG訪問 6. 面接対策 7. グループディスカッション対策 8. マナー 9. 公務員・教員の採用試験準備との両立 10. 苦労したことはない 11. その他	1	2	3	4	5	
		2,568	1,334	738	2,027	115	
		6	7	8	9	10	11
		2,157	340	329	144	231	58

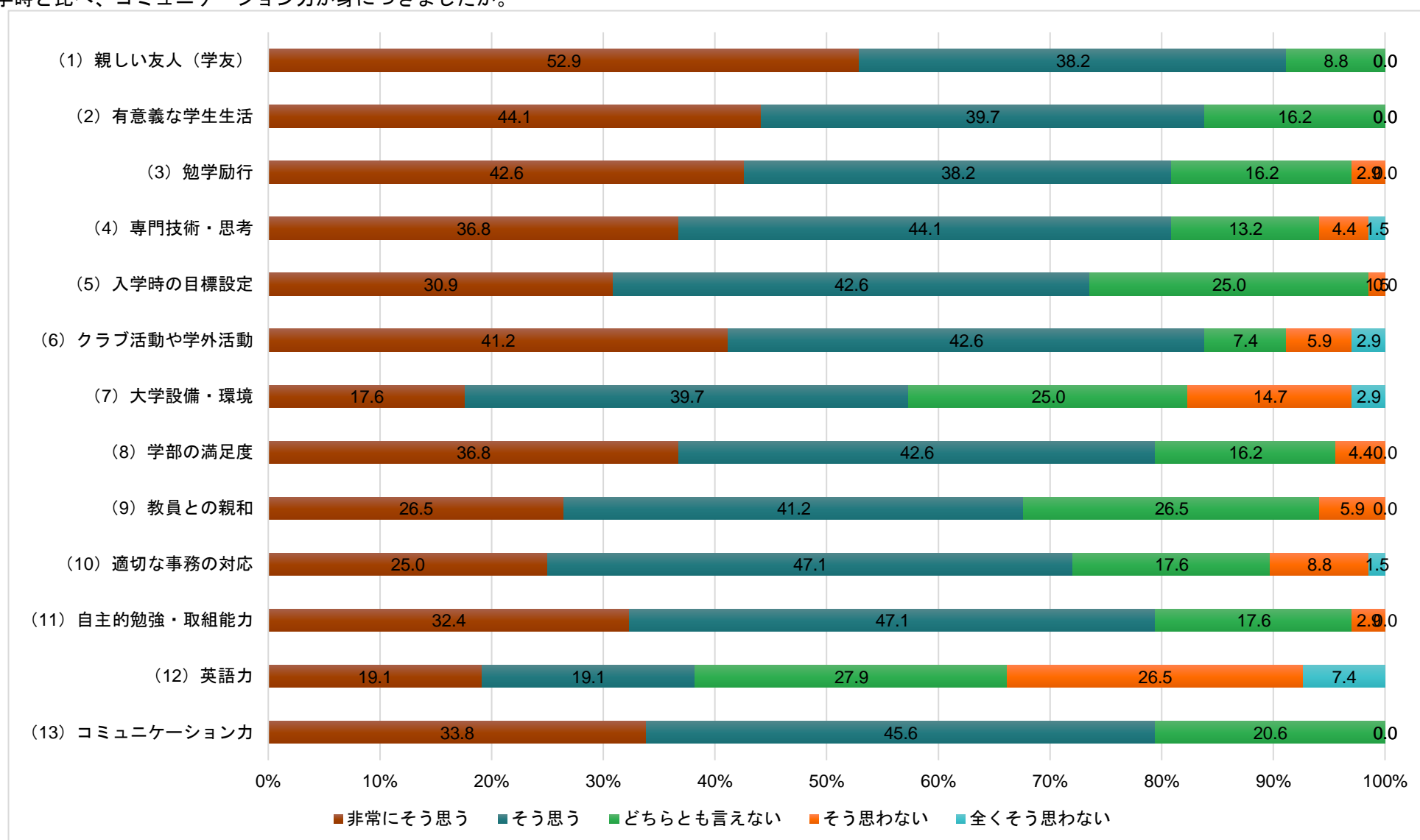


10	自身の就職活動を振り返り、就職活動において早期から取り組んでほしいことを2つまで選んで、回答欄に番号を記入してください。 また、「10. その他」を選択した場合、( )内に内容を記入してください。 1. 自己分析 2. 筆記試験対策 3. 業界・企業研究 4. 面接対策 5. 課外講座(資格取得) 6. インターンシップ 7. 教員からの指導 8. 学内施設の活用 9. キャリアセンターの活用 10. その他	1	2	3	4	5
		3,265	1,051	1,870	1,657	256
		6	7	8	9	10
		1,167	175	133	400	88



## 2021年度 医学部卒業アンケート

- (1) 親しい友人（学友）を得ることができましたか。
- (2) 有意義な学生生活を送ることができましたか。
- (3) 学生時代は勉学に励みましたか。
- (4) 専門的な学力や考え方などを身につけることができましたか。
- (5) 入学時に描いた学生生活の目標は達成できましたか。
- (6) クラブ活動や学外活動等に参加して、自身の行動力や実行力の向上に努力しましたか。
- (7) 大学設備・環境には満足しましたか。
- (8) 自分の在籍した学部には満足しましたか。
- (9) 大学の教員とは親しく接することができましたか。
- (10) 事務職員の窓口対応は適切でしたか。
- (11) 自主的に勉強し、問題を解決する能力が養われましたか。
- (12) 入学時と比べ、英語力が身につきましたか。
- (13) 入学時と比べ、コミュニケーション力が身につきましたか。



- (14) 近畿大学でのあなたの学生生活を10点法で評価してください。

