



『季節の宅配便』



寒冷地でのたまねぎ栽培

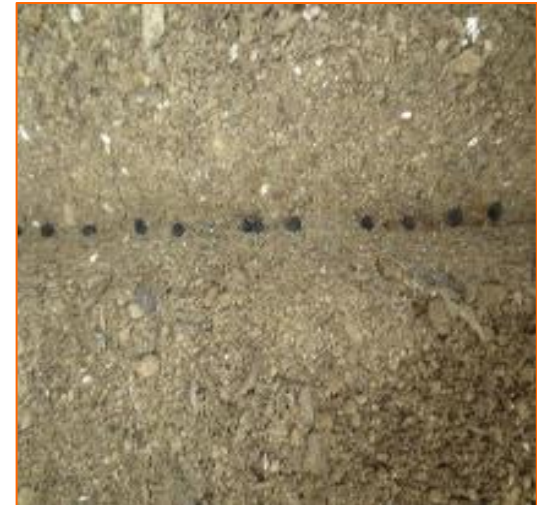
生石農場では、和歌山県産たまねぎが出回らない時期に収穫できる**たまねぎ栽培**に挑戦しています。今回は苗床作り・播種作業の様子をご紹介します。



①播種(ハシュ)面の整地



②播種用溝作り



③播種



④覆土(フクド)
(籾殻で保湿)



⑤発芽適切温度は**15℃～20℃**で、発芽まで毎朝**1回**の灌水と**1日3回**の温度管理を行っています。

～たまねぎ栽培の歴史と涙がでるふしぎ～

紀元前のエジプト王朝時代に、にんにく等と共にピラミッド建設の際の**スタミナ源**として労働者に配給されていました。その後、16世紀にアメリカに伝えられました。日本には江戸時代に**南蛮船**によって**長崎**に伝わったのが最初とされます。

たまねぎを切ると涙が出るのは、切るときにおい成分である**硫化アリル**という物質が気化して目の粘膜を刺激するからです。涙が出ないようにするには、切る**1時間**くらい前に、冷蔵庫に入れて**冷や**してから切るか**電子レンジで温める**のも有効です。

