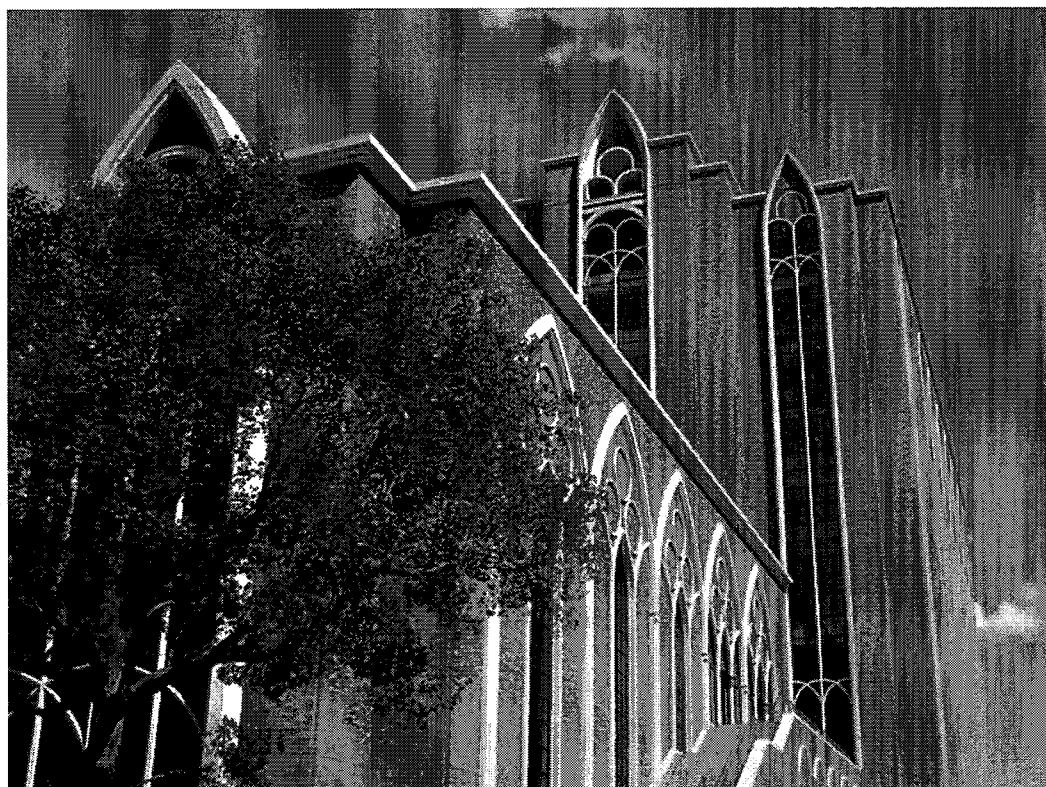


平成28年度入学生用  
実学特修課程案内



近畿大学 経済学部

## 1. 目的

実学特修課程は次の3つを目的としています。

- ①就職活動支援
- ②経済学部の特修科目への導入
- ③女子学生支援

右表の実学特修課程固有科目では、就職活動へ向けて、コミュニケーション力やプレゼンテーション力の強化、エントリーシートの書き方、自己PRの仕方、面接の受け方などを就職活動指導のプロフェッショナルが丁寧に指導します。また経済学部での勉強に不安を感じているみなさんに、経済学部の教員が経済学を生活に密着した視点からできるだけやさしく解説します。さらに、まだまだ少数派の女子学生のキャリア形成、就職、QOL（生活の質）の向上など、さまざまなアプローチで女性の生き方について考えます。

そして、経済学部の特修科目である特殊講義IA・IB（数学入門）や共通教養科目の中から指定された所定の単位を修得し、幅広く実学を身につけます。

## 2. 修了に必要な単位数

- ・右表の固有科目と専門科目から6単位以上
- ・右表の共通教養科目から6単位以上

---

合計 12単位以上

## 3. 修了証書の授与

修了見込みの学生は、指定された期間中に経済学部事務部へ申請してください。4年生は卒業時に、1～3年生は翌年度前期に「実学特修課程修了証書」が授与されます。（詳細については掲示板を確認してください。）

## 4. 修得単位について

実学特修課程固有科目の修得単位は、自由科目として成績証明書に記載されます。ただし卒業単位には含まれません。（履修制限にも含まれませんので積極的に受講してください。）

# 実学特修課程履修科目表

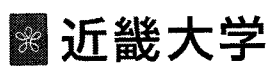
	学科目名	単位数	配当学年	卒業要件	履修制限
固有科目	生活と経済学Ⅰ	1	1	含まれない	履修制限外
	生活と経済学Ⅱ	1	1		
	食と風土の経済学	2	1		
	女性と生活	2	1		
	コミュニケーションセミナーⅠ	2	1		
	コミュニケーションセミナーⅡ	2	1		
	ボランティア活動	1	2		
	読書	1	1		
専門科目	特殊講義ⅠA (数学入門)	1	1	含まれる	履修制限内
	特殊講義ⅠB (数学入門)	1	1		
共通教養科目	暮らしのなかの憲法	2	1		
	芸術鑑賞入門	2	1		
	国際化と異文化理解	2	1		
	キャリアデザイン	2	1		
	食生活と健康	2	1		
	心と体の健康	2	1		
	自校学習	1	1		

## インターネット版シラバス

下記のアドレスでもシラバスを公開しています。

<http://www.kindai.ac.jp/campus-life/syllabus/index.html>

※インターネット版シラバスでは、学科名以外にもキーワードや、開講年次、単位、開講期、科目区分、必須・選択の別などの科目属性からシラバスを検索することができます。



近畿大学

〒577-8502 東大阪市小若江3-4-1 TEL.(06)4307-3043