

今から始める就職活動

～思い描くミライを実現するために～

大学運営本部キャリアセンター 坂野 裕一

2022年度卒業生 就職実績

民間企業
就職決定率

97.9%

全国就職率
97.3%



住友商事



Otsuka
大塚製薬

OSAKA CITY
大阪市



求人企業数
18,513社



学生1人あたりの求人
約3.1社



関西電力



公立教員合格者
(2023年度採用、既卒者含む)
182名



公務員就職者
(学部卒のみ)
291名

NTT西日本

MIZUHO

Johnson & Johnson 鹿島建設

TOPIC

2023年度国家公務員採用
総合職試験(春)

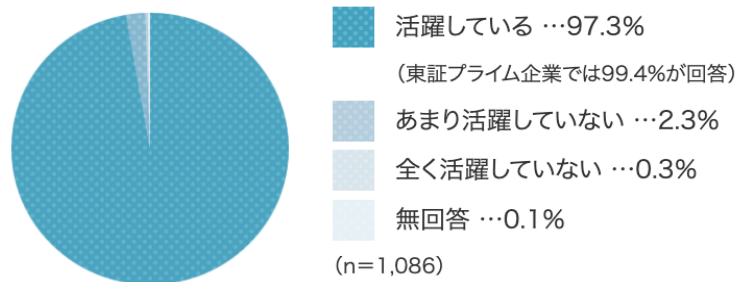
合格者数 12人

従業員規模500人以上の企業へ66.4%が就職

社会からの評価

【就職先企業からの評価】

「近大人材は就職先で活躍している」と**97.3%**の企業が評価



近大人材が身につけている力
企業が評価するのは「**協働性**」や「**レジリエンス**」

1. 人と協力しながらものごとを進める・・・42.5%
2. グループの中で責任をもって行動する・・・30.2%
3. なにごとにも粘り強く取り組む姿勢をもつ・・・28.8%

出典：近畿大学卒業生 就職・採用先アンケート（2022年度）

【社会人からの評価】

ここ20年で社会的評価が高まったと思う大学

西日本私立大 1位

コミュニケーション力が高い学生が多い大学

西日本私立大 1位

あなたが企業の人事採用担当者だとしたら気になる大学

西日本私立大 2位

【全国の高等学校の進路指導教諭の評価】

面倒見が良い大学

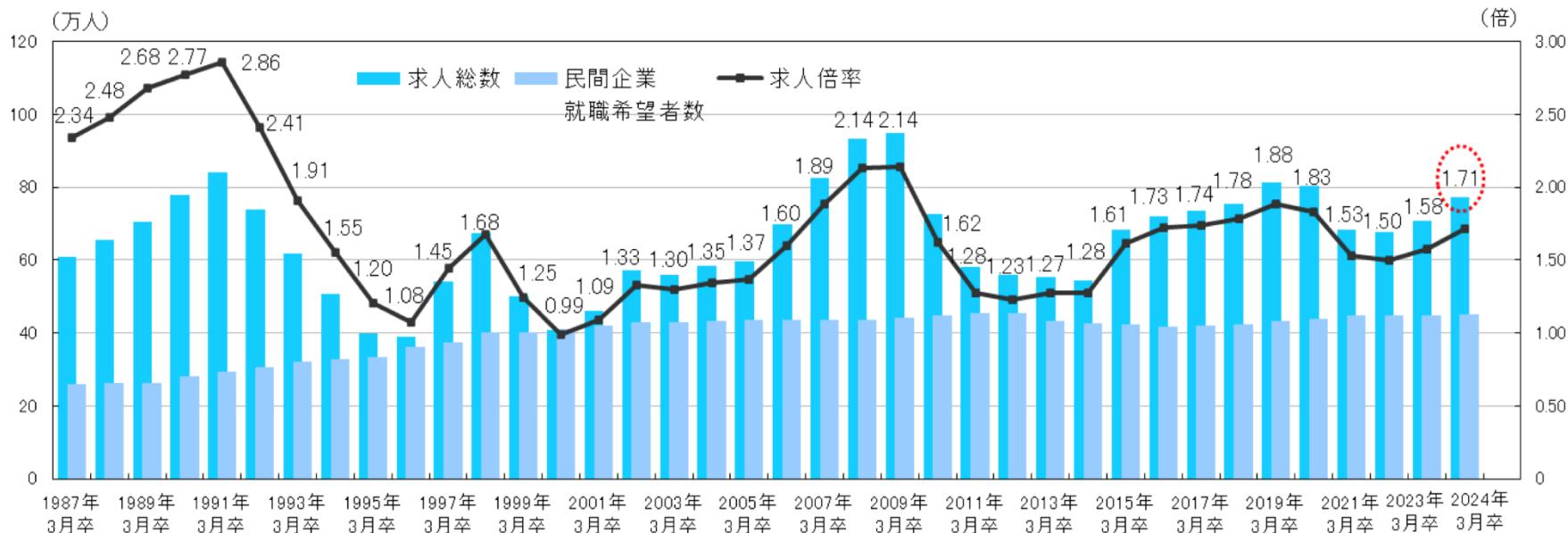
関西私立大 2位

出典：大学探しランキングブック2024（大学通信）

Q.1年生から就職活動って早すぎないですか？

就職活動の「今」 ～採用環境～

出典：第40回 ワークス大卒求人倍率調査（株式会社リクルートワークス研究所）



2024年3月卒 1.71倍 コロナ前の水準に戻り、売り手市場



自社の採用基準にマッチする学生を早期に確保したい

就職活動の「今」 ～就職活動スケジュール～

出典 マイナビ2025就活スケジュール



内
定
式

※ES=エントリーシート ※上記は一般的に予想されるスケジュールで、学校により異なる場合があります。またスケジュールは予告なく変更となる可能性があります(2023年3月時点の情報です)

就職活動の「今」 ～早期化～

就職内定率

2025年卒 (2024年3月1日時点)	40.3%
2024年卒 (2023年3月1日時点)	30.3%
2023年卒 (2022年3月1日時点)	22.6%

※(株)リクルート 就職みらい研究所 就職プロセス調査のデータを基に作成

就職活動の開始時期

卒業年次前年6月以前の学生の割合

2024年卒	39.7%
2023年卒	42.4%
2022年卒	27.0%

※(株)リクルート 就職みらい研究所 「就職白書2024」から一部抜粋して作成

Q.就職活動はどんなことが求められますか？

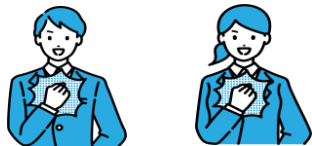
就職活動のフロー

就職活動

進路選定

様々な進路の選択肢

就職希望者



スキル

専門知識
語学力
SPI
など

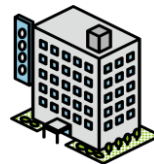
経験

留学
就業体験
クラブ・サークル
など

能力

主体性
協調性
思考力
など

企業
教員
大学院
進学



公務員
起業
etc...

1 自分を知る
業界・企業を知る

自己分析 業界・企業研究

2 自己PRの作成

2 志望動機の作成



エントリーシート

筆記試験

面接

グループディスカッション



重要

インターンシップ等に参加

学力のみならず
経験に基づく
総合的な人間力が
評価指標

企業が求める力

出展：採用と大学改革への期待に関するアンケート結果 2022年1月18日 一般社団法人 日本経済団体連合会

■ 採用の観点から、大卒者に特に期待する資質・能力

<特に期待する資質>

- 1位 主体性
- 2位 チームワーク・リーダーシップ・
協調性
- 3位 実行力

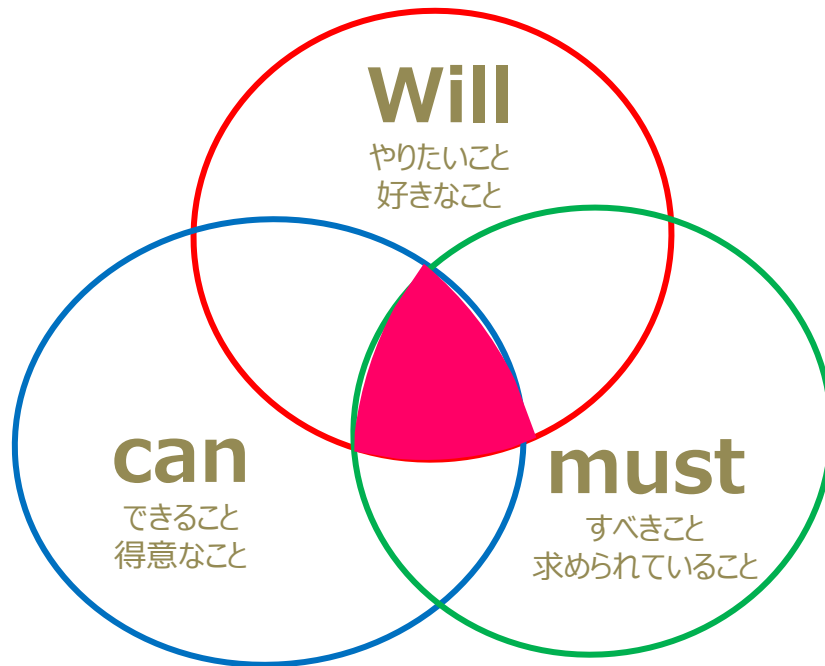
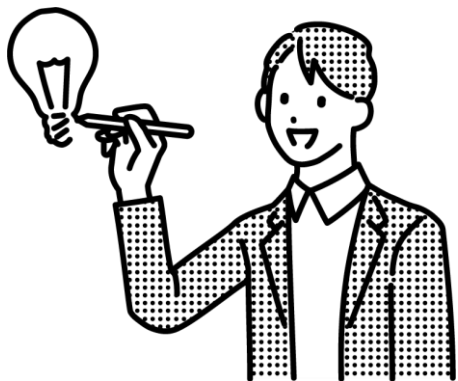
<特に期待する能力>

- 1位 課題設定・解決能力
- 2位 論理的思考力
- 3位 創造力

短期的に身につくものではなく、学びや経験を積み重ねることで得られる

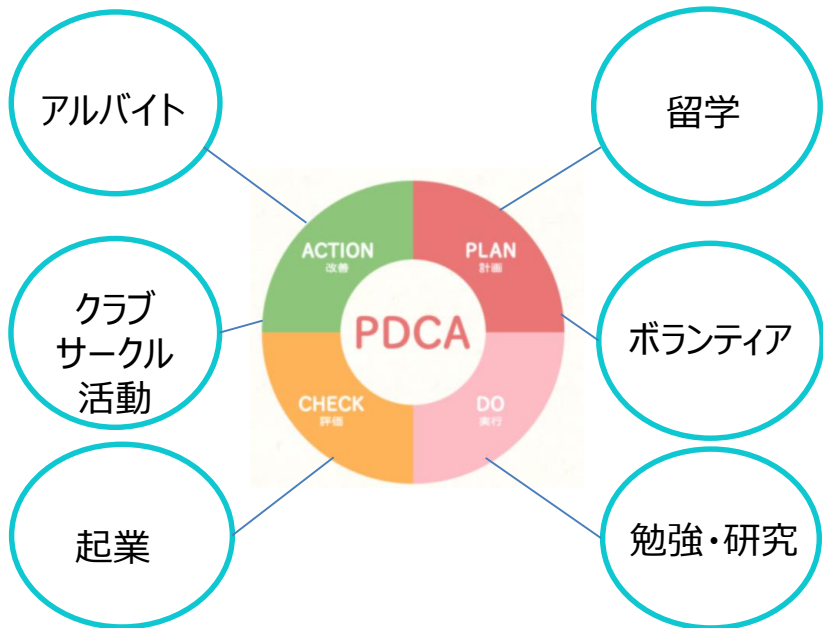
Q.具体的に何をすればいいですか？

進路選択のうえで準備すべきこと



「自分」と「社会」との接点を多く持ち、将来のキャリアに対するイメージをもつ

大学生生活の過ごし方



行動指針

- ①とにかく動く
- ②深く知る
- ③人の話を聞く

自分なりの目標を設定し、それを達成するために周囲を巻き込みながら様々な工夫や努力をする

キャリアセンターを積極的に活用

キャリアセンターのサポート ~1年生から就活年次まで 様々な支援をおこなっています~

■ キャリアを考え、就職活動を知るための行事
 ■ 就職試験対策
■ 企業や業界を知るための行事
 ■ インターンシップ・キャリア教育プログラム



キャリアセンター主催イベント



学生相談コーナー
1年生から気軽に相談（事前予約制）



課外講座・資格相談コーナー
専門相談員が常駐



資料・図書コーナー
就職やキャリアの情報が満載



Resources
自由に使えるスペース



動画撮影スペース
簡単・キレイに自己PR動画を撮影



テレキューブ
WEB選考も可能な防音個室スペース



Slack
キャリアセンターからリアルタイムな就職情報を提供



ビズリーチ・キャンパス
OBOG協賛の依頼から実施がWEBで完結

大学内でもさまざまな「経験」の場を提供

アカデミックシアター
ACADEMIC THEATER

学生、企業、地域と
交わる新しい
実学の実践。



アカデミックシアターで実施しているACTプロジェクト
新規サービス開発に意欲を持つ学生をサポート。
課題解決力、発想力を養うことで、
将来の確実な武器となる。

創造
creative

起業
startup

KINCUBA 起業家学生支援



近畿大学生と大学院生、研究者らによる大学発ベンチャーの創出を目指し、ステージに応じた教育コンテンツの提供や人的ネットワークを活用した起業支援プログラム。



クラブ・サークル活動

近畿大学には、約80の公認団体とさまざまな
クラブ・サークル、同好会がある。
ともに一つのことに打ち込んだかけがえのない仲間との
時間が強みに変わる。

仲間
teamwork

体験
experience

キャリア形成プログラム等

さまざまな企業の現場を直接知ることができるチャンス！
実際の仕事を体験することで、
今の自分に足りないものや学ぶべきことが見えてきます。

各キャンパスでの支援

📍 **奈良キャンパス** ▼

気軽に相談できる環境



1年次から就活支援

📍 🗨️ 📄 📌

#農学部ならではの業界研究や
#企業説明会を独自に開催

📍 **和歌山キャンパス** ▼

教職員一体になって支援



学生目線を重視

📍 🗨️ 📄 📌

#WEB面接に適した個室ワークスペース
#プライバシーに配慮した面接練習ブース
#情報収集用PCなど充実した設備で対応

📍 **広島キャンパス** ▼

少人数単位での教育



きめ細かい支援

📍 🗨️ 📄 📌

#毎年2月に開催をしている
#業界研究会
#300以上の企業を招聘

📍 **福岡キャンパス** ▼

遠隔地でも対応



SNSを活用

📍 🗨️ 📄 📌

#様々な状況に応じて
#対面とオンラインを組み合わせ
#学生のニーズに対応

📍 **東京センター** ▼

東京駅から徒歩1分！



首都圏での活動もサポート

📍 🗨️ 📄 📌

#独自のキャリア支援イベント実施
#就職相談、PC利用
#仮眠室など充実した設備

随時連携を取りながら、必要な情報を学生へ届ける

本日のまとめ

【新入生のみなさんに望むこと】

Chance Challenge Change

in KINDAI UNIVERSITY

【保護者のみなさまへのお願い】

- ・意見や価値観を押し付けず、身近な相談相手として、活動を応援してあげてください。
- ・学内イベントへの参加などキャリアセンターの活用を勧めてください。

ご清聴ありがとうございました。