

世界を美しくする農力。

古着から花を咲かせたり、ミドリムシで青空を守ったり。
身近なものを深く見つめて、世界が目を見はるものをつくりだす。
それが、農学の子カラ。より鮮やかな発想で、より多彩な研究で、
美しい未来を創造する近大農学部に、ぜひ注目してください。

【バイオサイエンス学科】
遺伝子組換えで、ミドリムシの光合成を強化。
環境に優しいジェット燃料としての利用が期待されています。

【環境管理学科】
たくさんの海の生物が暮らすサンゴ礁。
その保全のために、海外での
フィールドワークを行っています。

【食品栄養学科】
栄養のバランス、食べるタイミングなど、普段の食を改善する。
アスリート栄養教育プログラムを開発。

【農業生産科学科】
リサイクルした古着からつくるポリエステル繊維畑地で、
土を使わない農法に取り組んでいます。

【水産学科】
強い自性を持つことで知られるイルカが、
親を失った子どもを育てる様子を
世界で初めて発見。

【応用生命化学科】
人工栽培法が確立されていないマツタケやトリュフ。
安価で食べられる日が、もうすぐやってきます。

近畿大学 農学部
KINDAI UNIVERSITY FACULTY OF AGRICULTURE

OPEN CAMPUS
オープンキャンパス開催

7/23 SUN 東大阪キャンパス /11:00~16:00
全学部対象のオープンキャンパス

7/29 SAT 7/30 SUN 奈良キャンパス
農学部のオープンキャンパス

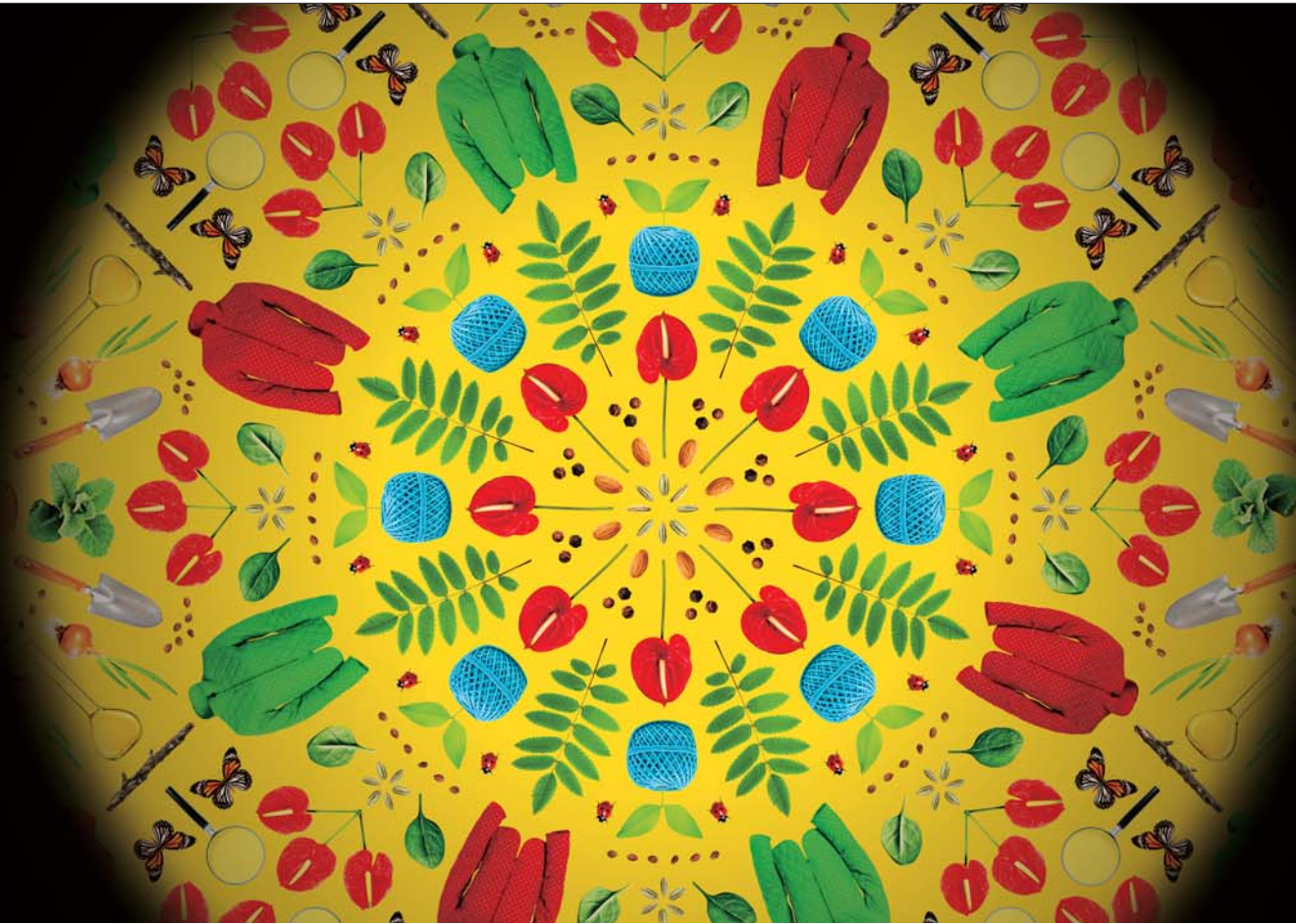
29(SAT) /13:00~16:00
30(SUN) /10:00~15:00

■農業生産科学科 ■水産学科 ■応用生命化学科 ■食品栄養学科(管理栄養士養成課程) ■環境管理学科 ■バイオサイエンス学科
〒631-8505 奈良県奈良市中町3327-204 TEL(0742)43-1849 FAX(0742)43-1155

 **近畿大学**

古着から、希望の芽ばえ。

古着を人工培地としてリサイクル 農業生産科学科



世界を美しくする農力。
近畿大学 農学部
KINDAI UNIVERSITY FACULTY OF AGRICULTURE

OPEN CAMPUS
オープンキャンパス開催

7/23
SUN

東大阪キャンパス /11:00~16:00
全学部対象のオープンキャンパス

7/29
SAT

7/30
SUN
奈良キャンパス
農学部のオープンキャンパス

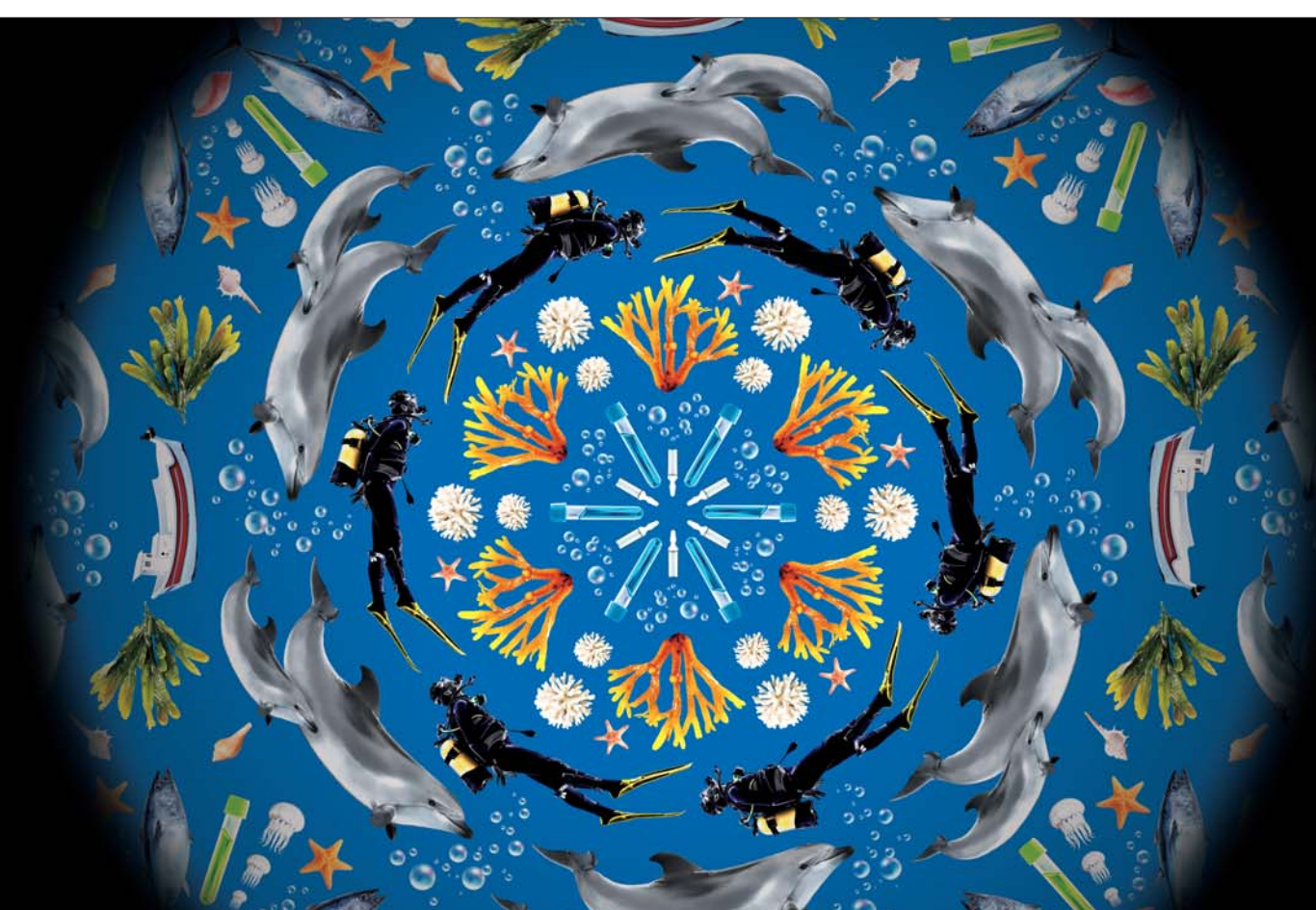
29(SAT) /13:00~16:00
30(SUN) /10:00~15:00

■農業生産科学科 ■水産学科 ■応用生命化学科 ■食品栄養学科(管理栄養士養成課程) ■環境管理学科 ■バイオサイエンス学科
〒631-8505 奈良県奈良市中町3327-204 TEL(0742)43-1849 FAX(0742)43-1155

 **近畿大学**

追跡、イルカの間人模様。

世界初・イルカの里親行動を発見 水産学科



世界を美しくする農力。
近畿大学 農学部
KINDAI UNIVERSITY FACULTY OF AGRICULTURE

OPEN CAMPUS
オープンキャンパス開催

7/23
SUN

東大阪キャンパス /11:00~16:00
全学部対象のオープンキャンパス

7/29
SAT

7/30
SUN
奈良キャンパス
農学部のオープンキャンパス

29(SAT) /13:00~16:00
30(SUN) /10:00~15:00

■農業生産科学科 ■水産学科 ■応用生命化学科 ■食品栄養学科(管理栄養士養成課程) ■環境管理学科 ■バイオサイエンス学科
〒631-8505 奈良県奈良市中町3327-204 TEL(0742)43-1849 FAX(0742)43-1155

 **近畿大学**

高嶺の花、もうすぐ満開。

マツタケやトリュフの人工栽培に挑戦 応用生命化学科



世界を美しくする農力。
近畿大学 農学部
KINDAI UNIVERSITY FACULTY OF AGRICULTURE

OPEN CAMPUS
オープンキャンパス開催

7/23
SUN

東大阪キャンパス /11:00~16:00
全学部対象のオープンキャンパス

7/29
SAT

7/30
SUN
奈良キャンパス
農学部のオープンキャンパス

29(SAT)/13:00~16:00
30(SUN)/10:00~15:00

■農業生産科学科 ■水産学科 ■応用生命化学科 ■食品栄養学科(管理栄養士養成課程) ■環境管理学科 ■バイオサイエンス学科
〒631-8505 奈良県奈良市中町3327-204 TEL(0742)43-1849 FAX(0742)43-1155

 **近畿大学**

栄光を輝かせる、栄養を。

アスリートの栄養教育プログラムを開発 食品栄養学科



世界を美しくする農力。
近畿大学 農学部
KINDAI UNIVERSITY FACULTY OF AGRICULTURE

OPEN CAMPUS
オープンキャンパス開催

7/23
SUN 東大阪キャンパス /11:00~16:00
全学部対象のオープンキャンパス

7/29
SAT **7/30**
SUN 奈良キャンパス
農学部のオープンキャンパス

29(SAT) /13:00~16:00
30(SUN) /10:00~15:00

■農業生産科学科 ■水産学科 ■応用生命化学科 ■食品栄養学科(管理栄養士養成課程) ■環境管理学科 ■バイオサイエンス学科
〒631-8505 奈良県奈良市中町3327-204 TEL(0742)43-1849 FAX(0742)43-1155

 **近畿大学**

サンゴで、海中を多彩に。

サンゴ礁で生き物の多い海を守る **環境管理学科**



世界を美しくする農力。
近畿大学 農学部
KINDAI UNIVERSITY FACULTY OF AGRICULTURE

OPEN CAMPUS
オープンキャンパス開催

7/23
SUN

東大阪キャンパス /11:00~16:00
全学部対象のオープンキャンパス

7/29
SAT

7/30
SUN

奈良キャンパス
農学部のオープンキャンパス

29(SAT) /13:00~16:00
30(SUN) /10:00~15:00

■農業生産科学科 ■水産学科 ■応用生命化学科 ■食品栄養学科(管理栄養士養成課程) ■環境管理学科 ■バイオサイエンス学科
〒631-8505 奈良県奈良市中町3327-204 TEL(0742)43-1849 FAX(0742)43-1155

 **近畿大学**

ミドリムシで、青い空を守る。

ミドリムシのエコ燃料開発に貢献 バイオサイエンス学科



世界を美しくする農力。
近畿大学 農学部
KINDAI UNIVERSITY FACULTY OF AGRICULTURE

OPEN CAMPUS
オープンキャンパス開催

7/23
SUN

東大阪キャンパス /11:00~16:00
全学部対象のオープンキャンパス

7/29
SAT

7/30
SUN

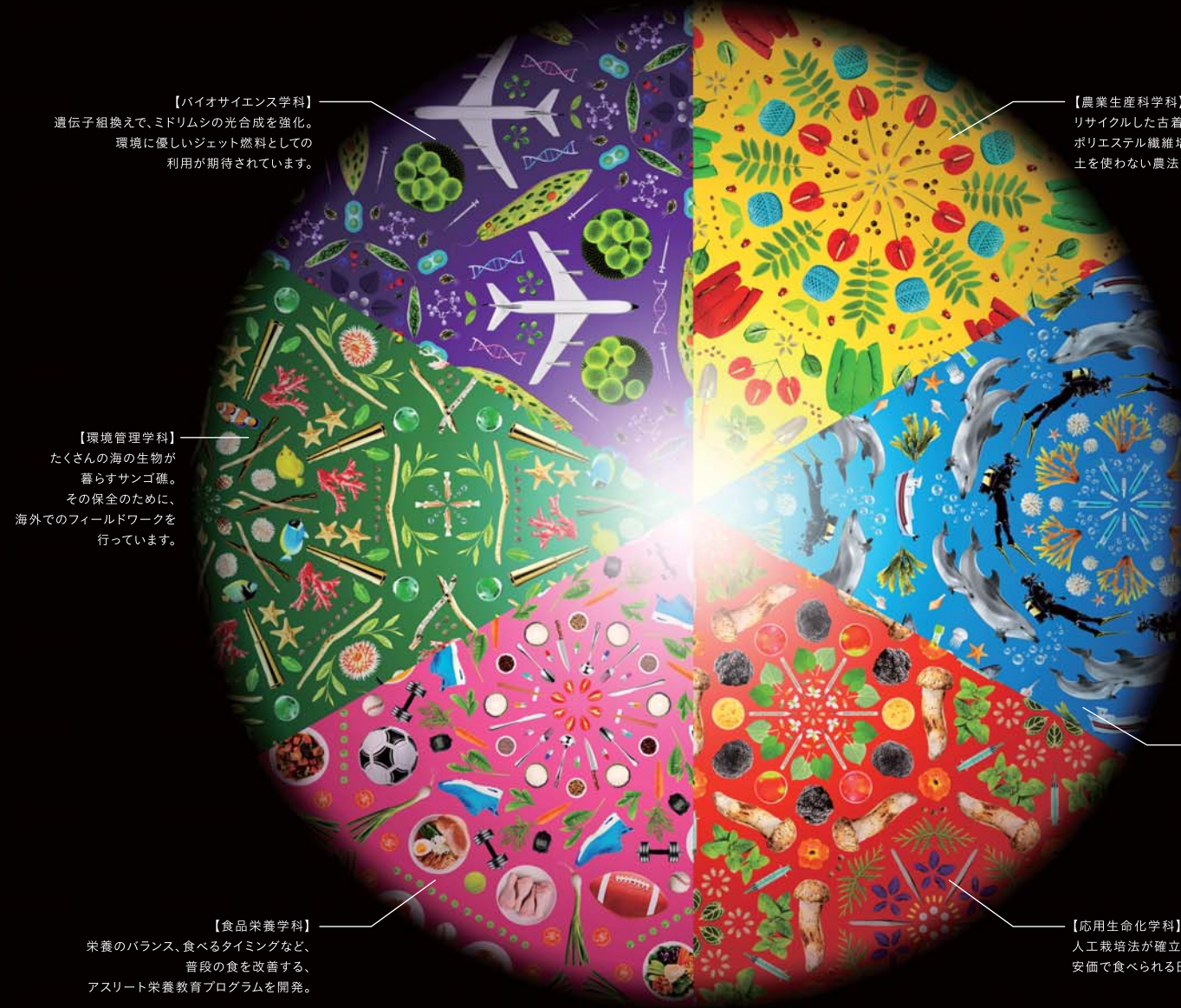
奈良キャンパス
農学部のオープンキャンパス

29(SAT) /13:00~16:00
30(SUN) /10:00~15:00

■農業生産科学科 ■水産学科 ■応用生命化学科 ■食品栄養学科(管理栄養士養成課程) ■環境管理学科 ■バイオサイエンス学科
〒631-8505 奈良県奈良市中町3327-204 TEL(0742)43-1849 FAX(0742)43-1155

 **近畿大学**

近畿大学



【バイオサイエンス学科】
遺伝子組換えで、ミドリムシの光合成を強化。
環境に優しいジェット燃料としての
利用が期待されています。

【農業生産科学科】
リサイクルした古着からつくる
ポリエステル繊維培地で、
土を使わない農法に取り組んでいます。

【環境管理学科】
たくさんの海の生物が
暮らすサンゴ礁。
その保全のために、
海外でのフィールドワークを
行っています。

世界を美しくする農力。

古着から花を咲かせたり、ミドリムシで青空を守ったり。
身近なものを深く見つめて、世界が目を見はるものをつくりだす。
それが、農学のチカラ。より鮮やかな発想で、より多彩な研究で、
美しい未来を創造する近大農学部へ、ぜひ注目してください。

【食品栄養学科】
栄養のバランス、食べるタイミングなど、
普段の食を改善する、
アスリート栄養教育プログラムを開発。

【水産学科】
強い母性を持つことで
知られるイルカが、
親を失った子どもを育てる様子を
世界で初めて発見。

【応用生命化学科】
人工栽培法が確立されていないマツタケやトリュフ。
安価で食べられる日が、もうすぐやってきます。

近畿大学 農学部

KINDAI UNIVERSITY FACULTY OF AGRICULTURE

OPEN CAMPUS
オープンキャンパス開催

7/23
SUN

東大阪キャンパス /11:00~16:00
全学部対象のオープンキャンパス

7/29
SAT

7/30
SUN

奈良キャンパス
農学部のオープンキャンパス

29(SAT)/13:00~16:00
30(SUN)/10:00~15:00

■農業生産科学科 ■水産学科 ■応用生命化学科 ■食品栄養学科(管理栄養士養成課程) ■環境管理学科 ■バイオサイエンス学科 〒631-8505 奈良県奈良市中町3327-204 TEL(0742)43-1849 FAX(0742)43-1155
[近畿大学] 法学部・経済学部・経営学部・理工学部・建築学部・薬学部・文芸学部・総合社会学部・国際学部・医学部・生物理工学部・工学部・産業理工学部・短期大学部

古着から、希望の芽ばえ。

古着を人工培地としてリサイクル **農業生産科学科**



世界を美しくする農力。
近畿大学 農学部
KINDAI UNIVERSITY FACULTY OF AGRICULTURE

OPEN CAMPUS オープンキャンパス開催

7/23 東大阪キャンパス /11:00~16:00
SUN 全学部対象のオープンキャンパス

7/29 **7/30** 奈良キャンパス
SAT SUN 農学部のオープンキャンパス

29(SAT)/13:00~16:00
30(SUN)/10:00~15:00

■農業生産科学科 ■水産学科 ■応用生命化学科 ■食品栄養学科(管理栄養士養成課程) ■環境管理学科 ■バイオサイエンス学科
〒631-8505 奈良県奈良市中町3327-204 TEL(0742)43-1849 FAX(0742)43-1155

 **近畿大学**

追跡、イルカの間人模様。

世界初・イルカの里親行動を発見 水産学科



世界を美しくする農力。
近畿大学 農学部
KINDAI UNIVERSITY FACULTY OF AGRICULTURE

OPEN CAMPUS オープンキャンパス開催

7/23 東大阪キャンパス /11:00~16:00
全学部対象のオープンキャンパス

7/29 **7/30** 奈良キャンパス
農学部のオープンキャンパス

29(SAT)/13:00~16:00
30(SUN)/10:00~15:00

■農業生産科学科 ■水産学科 ■応用生命化学科 ■食品栄養学科(管理栄養士養成課程) ■環境管理学科 ■バイオサイエンス学科
〒631-8505 奈良県奈良市中町3327-204 TEL(0742)43-1849 FAX(0742)43-1155

 **近畿大学**

栄光を輝かせる、栄養を。

アスリートの栄養教育プログラムを開発 食品栄養学科



世界を美しくする農力。
近畿大学 農学部
KINDAI UNIVERSITY FACULTY OF AGRICULTURE

OPEN CAMPUS オープンキャンパス開催

7/23 SUN 東大阪キャンパス /11:00~16:00
全学部対象のオープンキャンパス

7/29 SAT 7/30 SUN 奈良キャンパス
農学部のオープンキャンパス

29(SAT) /13:00~16:00
30(SUN) /10:00~15:00

■農業生産科学科 ■水産学科 ■応用生命化学科 ■食品栄養学科(管理栄養士養成課程) ■環境管理学科 ■バイオサイエンス学科
〒631-8505 奈良県奈良市中町3327-204 TEL(0742)43-1849 FAX(0742)43-1155

 **近畿大学**



高嶺の花、もうすぐ満開。
マツタケやトリュフの人工栽培に挑戦 応用生命化学科

世界を美しくする農力。
近畿大学 農学部
KINDAI UNIVERSITY FACULTY OF AGRICULTURE

OPEN CAMPUS オープンキャンパス開催

7/23 SUN 東大阪キャンパス /11:00~16:00
全学部対象のオープンキャンパス

7/29 SAT 7/30 SUN 奈良キャンパス
農学部のオープンキャンパス

29(SAT)/13:00~16:00
30(SUN)/10:00~15:00

■農業生産科学科 ■水産学科 ■応用生命化学科 ■食品栄養学科(管理栄養士養成課程) ■環境管理学科 ■バイオサイエンス学科

〒631-8505 奈良県奈良市中町3327-204 TEL(0742)43-1849 FAX(0742)43-1155

 **近畿大学**

サンゴで、海中を多彩に。

サンゴ礁で生き物の多い海を守る 環境管理学科



世界を美しくする農力。
近畿大学 農学部
KINDAI UNIVERSITY FACULTY OF AGRICULTURE

OPEN CAMPUS オープンキャンパス開催

7/23 SUN 東大阪キャンパス /11:00~16:00
全学部対象のオープンキャンパス

7/29 SAT 7/30 SUN 奈良キャンパス
農学部のオープンキャンパス

29(SAT)/13:00~16:00
30(SUN)/10:00~15:00

■農業生産科学科 ■水産学科 ■応用生命化学科 ■食品栄養学科(管理栄養士養成課程) ■環境管理学科 ■バイオサイエンス学科
〒631-8505 奈良県奈良市中町3327-204 TEL(0742)43-1849 FAX(0742)43-1155

 **近畿大学**

ミドリムシで、青い空を守る。

ミドリムシのエコ燃料開発に貢献 バイオサイエンス学科



世界を美しくする農力。
近畿大学 農学部
KINDAI UNIVERSITY FACULTY OF AGRICULTURE

OPEN CAMPUS オープンキャンパス開催

7/23 SUN 東大阪キャンパス /11:00~16:00
全学部対象のオープンキャンパス

7/29 SAT 7/30 SUN 奈良キャンパス
農学部のオープンキャンパス

29(SAT) /13:00~16:00
30(SUN) /10:00~15:00

■農業生産科学科 ■水産学科 ■応用生命化学科 ■食品栄養学科(管理栄養士養成課程) ■環境管理学科 ■バイオサイエンス学科
〒631-8505 奈良県奈良市中町3327-204 TEL(0742)43-1849 FAX(0742)43-1155

 **近畿大学**

古着から、希望の芽ばえ。

古着を人工培地としてリサイクル **農業生産科学科**



世界を美しくする農力。
近畿大学 農学部
KINDAI UNIVERSITY FACULTY OF AGRICULTURE

OPEN CAMPUS
オープンキャンパス開催

7/23
SUN

東大阪キャンパス / 11:00~16:00
全学部対象のオープンキャンパス

7/29
SAT

7/30
SUN

奈良キャンパス
農学部のオープンキャンパス

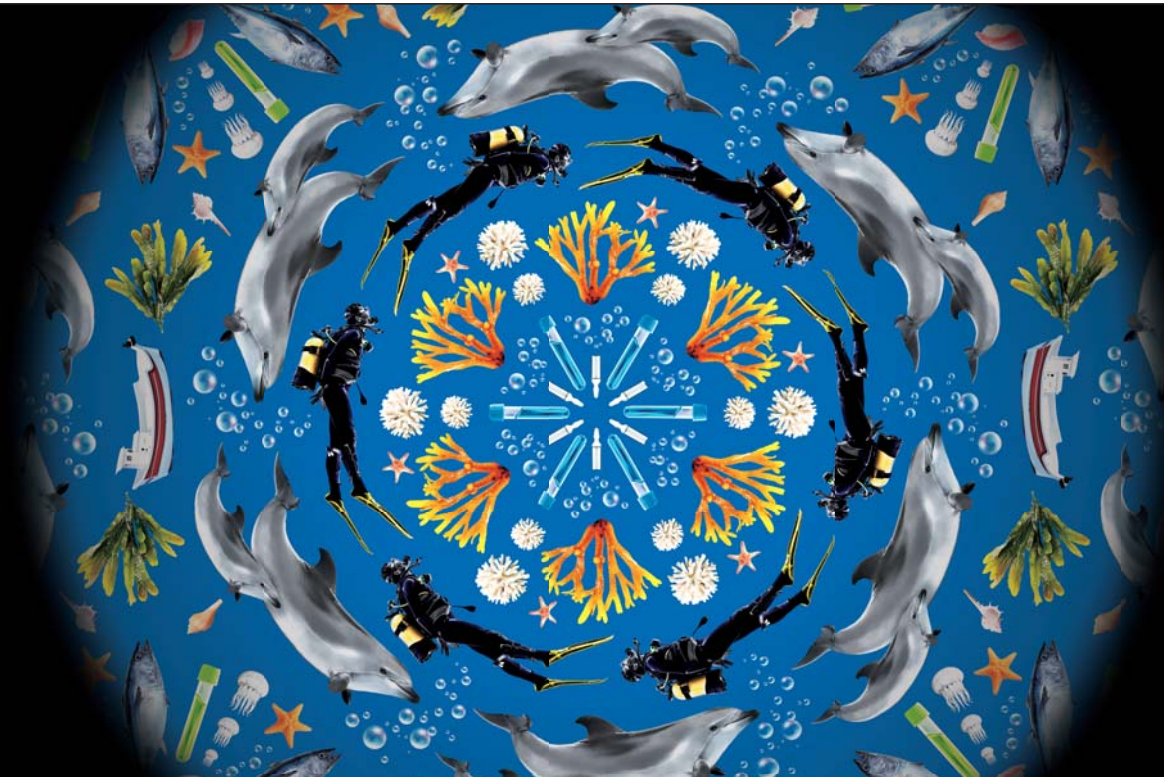
29(SAT) / 13:00~16:00
30(SUN) / 10:00~15:00

■農業生産科学科 ■水産学科 ■応用生命化学科 ■食品栄養学科(管理栄養士養成課程) ■環境管理学科 ■バイオサイエンス学科
〒631-8505 奈良県奈良市中町3327-204 TEL(0742)43-1849 FAX(0742)43-1155

 **近畿大学**

追跡、イルカの間人模様。

世界初・イルカの里親行動を発見 水産学科



世界を美しくする農力。
近畿大学 農学部
KINDAI UNIVERSITY FACULTY OF AGRICULTURE

OPEN CAMPUS
オープンキャンパス開催

7/23
SUN

東大阪キャンパス / 11:00~16:00
全学部対象のオープンキャンパス

7/29
SAT

奈良キャンパス
農学部のオープンキャンパス

29(SAT) / 13:00~16:00
30(SUN) / 10:00~15:00

■農業生産科学科 ■水産学科 ■応用生命化学科 ■食品栄養学科(管理栄養士養成課程) ■環境管理学科 ■バイオサイエンス学科
〒631-8505 奈良県奈良市中町3327-204 TEL(0742)43-1849 FAX(0742)43-1155



近畿大学

栄光を輝かせる、栄養を。

アスリートの栄養教育プログラムを開発 食品栄養学科



世界を美しくする農力。
近畿大学 農学部
KINDAI UNIVERSITY FACULTY OF AGRICULTURE

OPEN CAMPUS
オープンキャンパス開催

7/23
SUN

東大阪キャンパス / 11:00~16:00
全学部対象のオープンキャンパス

7/29
SAT

7/30
SUN

奈良キャンパス
農学部のオープンキャンパス

29(SAT) / 13:00~16:00
30(SUN) / 10:00~15:00

■農業生産科学科 ■水産学科 ■応用生命化学科 ■食品栄養学科(管理栄養士養成課程) ■環境管理学科 ■バイオサイエンス学科

〒631-8505 奈良県奈良市中町3327-204 TEL.(0742)43-1849 FAX.(0742)43-1155

 **近畿大学**



高嶺の花、もうすぐ満開。

マツタケやトリュフの人工栽培に挑戦 応用生命化学科

世界を美しくする農力。
近畿大学 農学部
KINDAI UNIVERSITY FACULTY OF AGRICULTURE

OPEN CAMPUS
オープンキャンパス開催

7/23
SUN

東大阪キャンパス / 11:00~16:00
全学部対象のオープンキャンパス

7/29
SAT

7/30
SUN

奈良キャンパス
農学部のオープンキャンパス

29(SAT) / 13:00~16:00
30(SUN) / 10:00~15:00

■農業生産科学科 ■水産学科 ■応用生命化学科 ■食品栄養学科(管理栄養士養成課程) ■環境管理学科 ■バイオサイエンス学科

〒631-8505 奈良県奈良市中町3327-204 TEL(0742)43-1849 FAX(0742)43-1155

 **近畿大学**

サンゴで、海中を多彩に。

サンゴ礁で生き物の多い海を守る 環境管理学科



世界を美しくする農力。
近畿大学 農学部
KINDAI UNIVERSITY FACULTY OF AGRICULTURE

OPEN CAMPUS
オープンキャンパス開催

7/23
SUN

東大阪キャンパス / 11:00~16:00
全学部対象のオープンキャンパス

7/29
SAT

7/30
SUN

奈良キャンパス
農学部のオープンキャンパス

29(SAT) / 13:00~16:00
30(SUN) / 10:00~15:00

■農業生産科学科 ■水産学科 ■応用生命化学科 ■食品栄養学科(管理栄養士養成課程) ■環境管理学科 ■バイオサイエンス学科

〒631-8505 奈良県奈良市中町3327-204 TEL(0742)43-1849 FAX(0742)43-1155

 **近畿大学**

ミドリムシで、青い空を守る。

ミドリムシのエコ燃料開発に貢献 バイオサイエンス学科



世界を美しくする農力。
近畿大学 農学部
KINDAI UNIVERSITY FACULTY OF AGRICULTURE

OPEN CAMPUS
オープンキャンパス開催

7/23
SUN

東大阪キャンパス / 11:00~16:00
全学部対象のオープンキャンパス

7/29
SAT

7/30
SUN

奈良キャンパス
農学部のオープンキャンパス

29(SAT) / 13:00~16:00
30(SUN) / 10:00~15:00

■農業生産科学科 ■水産学科 ■応用生命化学科 ■食品栄養学科(管理栄養士養成課程) ■環境管理学科 ■バイオサイエンス学科

〒631-8505 奈良県奈良市中町3327-204 TEL(0742)43-1849 FAX(0742)43-1155

 **近畿大学**